

Arbeitsschutz



Helmhalterungen // Kopfhalterungen // Hitzeschutz // Schutzscheiben // Elektrikerschutz

RUDOLF UHLEN GmbH

Aischa

Wir über uns



Werk 2



Werk 1



Sehr geehrte Geschäftsfreunde,

gestatten Sie mir, dass ich Ihnen mich und den Betrieb vorstelle: Ich heiße Volker Fiedler und bin als Maschinenbauingenieur seit über 25 Jahren in der Arbeitsschutzbranche tätig.

Vor 19 Jahren habe ich mich selbstständig gemacht und den Arbeitsschutzbetrieb Rudolf Uhlen, Haan/Rheinland übernommen. Die Firma Rudolf Uhlen stellt bereits seit mehr als 50 Jahren Persönliche Schutzausrüstung (PSA) für die verschiedensten Einsatzmöglichkeiten her. Unter meiner Leitung ist das Unternehmen stetig von einem „Ein-Mann-Betrieb“ zu einem Betrieb mit 18 Mitarbeitern gewachsen.

Ein besonderer Schwerpunkt unserer Produktion liegt im Bereich des **Gesichts- und Augenschutzes**. Die Standardproduktpalette deckt die Bereiche **Helmhalterungen, Kopfhalterungen, Schutzscheiben** gegen mechanische und chemische Einwirkungen, **goldbedampfte Schutzscheiben als Infrarotschutz, Hitzeschleier aus Drahtgewebe, Schweißbrillen** bis hin zu **Elektriker-Schutzschirmen** ab. Neben diesem umfangreichen Standardprogramm ist es mir ein Anliegen, auch den vielfältigen Schutzanforderungen besonderer Arbeitseinsätze Rechnung zu tragen und auf individuelle Kundenwünsche einzugehen. Als Dreh- und Angelpunkt für die Kundenzufriedenheit gelten für mich zwei Grundsätze:

1. Die Qualität der Produkte muss stimmen.
2. Mit dem Kunden findet eine gestaltende Kommunikation statt.

Profitieren Sie von meiner langjährigen Erfahrung in allen Bereichen des Gesichtsschutzes und treten Sie mit mir in Kontakt.
Ich freue mich auf ein konstruktives Gespräch.

Mit freundlichen Grüßen
Volker Fiedler

Kombinationsmöglichkeiten für jeden Einsatzbereich

4–5

Helmhalterungen

6–13

Standard-Helmhalterungen
Helmhalterung für alle Helmtypen
KGS-Helmhalterung
Feuerwehr-Helmhalterung



Kopfhalterungen

14–15

Kopfhalterung mit Stirnschutz
Kopfhalterung ohne Stirnschutz



Schutzscheiben

16–25

Schutzscheiben aus Polycarbonat
Schutzscheiben aus Cellulose-Acetat
Schutzscheiben aus Triacetat
Schutzscheiben aus Polyphenylsulfon
Goldbedampfte Schutzscheiben



Drahtvisiere • Produkte gegen Wärmestrahlung

26–33

Drahtvisiere
Neue Bochumer Brillen
Klappbrillen am Helm



Schutzfilter

34–37

Klare Gläser
Ofenschaugläser
Schweißerschutzgläser
Verbundgläser klar / goldbedampft
Alu-Fensterrahmen



Schweißerschutz

38–39

Schweißerlederhauben
Schweißerschutzschirm mit Helmhalterung



Elektrikerschutz

40–43

Elektriker-Schutzschirm Klasse 1 – 4 kA
Elektriker-Schutzschirm Klasse 2 – 7 kA
Elektrikerhelme



Helme

44–45

Industriehelme
Helme für den Heißbetrieb



Kombinationsmöglichkeiten für jeden Einsatzbereich

Helmhalterungen für alle Helmmodelle



Universal-Helmhalterung



Helmhalterung mit Abdeckung



Helmhalterung für Breitrandhelm



Helmhalterung breite Form

Schutzscheiben passend für Helmhalterungen und Kopfhalterung



Schutzscheibe aus Polycarbonat, klar



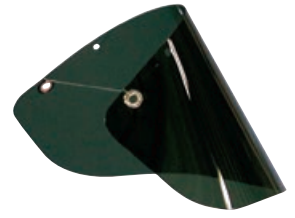
Schutzscheibe aus Polycarbonat, goldbedampft



Schutzscheibe aus Polycarbonat mit PVC-Latz



Schutzscheibe aus Polycarbonat, korbformig geschlossen



Schutzscheibe aus Cellulose-Acetat, Schutzstufe 5

Drahtvisiere • Produkte gegen Wärmestrahlung



Drahtvisier mit Fenster



Drahtvisier mit Fenster bezogen mit aluminisiertem Gewebe

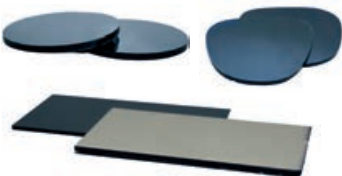


Drahtvisier



Klappbrille für direkte Helmmontage

Schutzfilter



Schutzfilter in verschiedenen Varianten



Verbundgläser für Alu-Fensterrahmen

Schweißerschutz



Schweißerlederhaube



Schweißerschutzschirm für Helmhalterung

Kopfhaltungen für Arbeitsbereiche ohne Helmpflicht



Helmhalterung mit Exzenterkegelbefestigung



KGS-Helmhalterung



Kopfhaltung mit Stirnschutz



Kopfhaltung ohne Stirnschutz mit PC-Scheibe

Auf Wunsch fertigen wir die Schutzscheiben gemäß Ihrer individuellen Anforderung an!



Schutzscheibe aus Polycarbonat mit Alu-Schiene



Schutzscheibe aus Polycarbonat für KGS-Helmhalterung



Schutzscheibe aus Polycarbonat 2 mm für die Feuerwehr

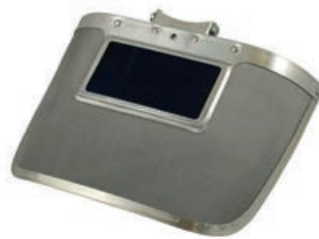


Feuerwehr-Helmhalterung mit Clipverschluss

Feuerwehr-Helmhalterung



Klappbrille an Helmhalterung



Neue Bochumer Brille 300 x 180 mm



Neue Bochumer Brille 200 x 135 mm



Neue Bochumer Brille 300 x 180 mm aus Alu-Blech

Elektrikerschutz



Elektriker-Schutzschirm 4 kA



Elektriker-Schutzschirm 7 kA

Schutzhelme



Schuberth-Helm BOP



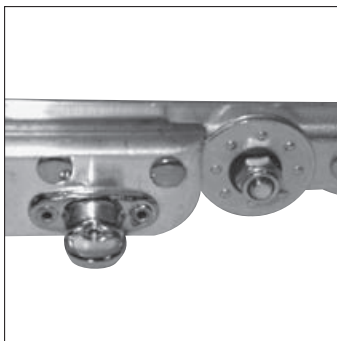
Voss-Helm INAP Master

Standard-Helmhalterungen

Anwendungsbeispiel für Helmhalterung mit PC-Scheibe

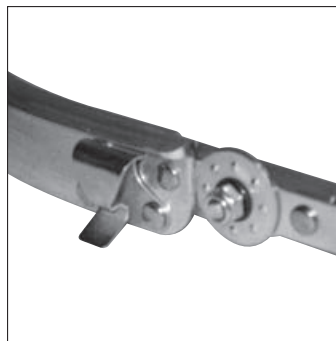


Zwei verschiedene Befestigungsmöglichkeiten der Schutzscheiben



Drehverschluss

Beim Drehverschluss wird die Scheibe auf den Wirbelkörper gesteckt und mit einem Drehknebel verriegelt.



Clipverschluss

Beim Clipverschluss wird die Scheibe unter eine speziell geformte Federstahlklammer geschoben, bis sie mit dem Befestigungsloch einrastet. Der Clipverschluss ist eine preisgünstige und überaus robuste Alternativbefestigung.

Passende Schutzscheiben finden Sie auf den Seiten 16–25.

Universal-Helmhalterung

Artikel-Nr. GFKHH003

- Die Universal-Helmhalterung passt auf alle Standardhelme
- Einfache Handhabung der Halterung bei der Befestigung am Helm
- Sicherer Sitz am Helm durch eine starke Zugfeder
- Die Halterung besteht aus robusten Aluminiumprofilen und ist hitze- und korrosionsbeständig
- Durch die breite Überdeckung der Profile ist eine hohe Dichtigkeit von oben gewährleistet
- Die Schutzscheiben können in 4 Positionen hochgeklappt werden
- Die Befestigung der Schutzscheiben erfolgt mit dem Drehverschluss oder mit dem Clipverschluss

Ausführung

Beschlagfrei	Spritzschutz	Spitterschutz	Blendschutz	UV-Schutz	Chem.-Schutz	Warmbetrieb	Kältebetrieb
					■	■	■
					■	■	■
					■	■	■



Artikel-Nr. Beschreibung

GFKHH003	Universal-Helmhalterung
GFKHH003-1	Universal-Helmhalterung mit Clipverschluss
GFKHH003-3	Universal-Helmhalterung mit Schaumstoff im U-Profil

Alu-Helmhalterung mit Abdeckung

Artikel-Nr. GFKHH001

- Die Alu-Helmhalterung mit Abdeckung passt auf alle Standardhelme
- Einfache Handhabung der Halterung bei der Befestigung am Helm
- Sicherer Sitz am Helm durch eine starke Zugfeder
- Die Halterung besteht aus robusten Aluminiumprofilen und ist hitze- und korrosionsbeständig
- Durch die breite Überdeckung der Profile ist eine hohe Dichtigkeit von oben gewährleistet. Die Abdeckung dichtet zusätzlich gegen Staub und Schmutz ab
- Die Schutzscheiben können in 4 Positionen hochgeklappt werden
- Die Befestigung der Schutzscheiben erfolgt mit dem Drehverschluss oder mit dem Clipverschluss

Ausführung

Beschlagfrei	Spritzschutz	Spitterschutz	Blendschutz	UV-Schutz	Chem.-Schutz	Warmbetrieb	Kältebetrieb
					■	■	■
					■	■	■
					■	■	■



Artikel-Nr. Beschreibung

GFKHH001	Alu-Helmhalterung mit Abdeckung
GFKHH001-1	Alu-Helmhalterung mit Abdeckung und Clipverschluss
GFKHH001-3	Alu-Helmhalterung mit Abdeckung und Schaumstoff im U-Profil

Schaumstoff im U-Profil

Schaumstoff im U-Profil

Das U-Profil der Helmhalterung kann mit hitzebeständigem Schaumstoff abgedichtet werden. Dadurch wird verhindert, dass sich Staub oder Schmutzpartikel im U-Profil sammeln und gegebenenfalls dem Träger ins Gesicht rieseln.



Helmhalterung für alle Helmtypen

Universal-Helmhalterung mit Exzenterknebelbefestigung



Ausführung		Artikel-Nr. GFKHH004
Beschlagfrei		<ul style="list-style-type: none"> Die Universal-Helmhalterung passt auf alle Standardhelme Einfache Handhabung der Halterung bei der Befestigung am Helm Sicherer Sitz am Helm durch eine starke Zugfeder Die Halterung besteht aus robusten Aluminiumprofilen und ist hitze- und korrosionsbeständig Durch die breite Überdeckung der Profile ist eine hohe Dichtigkeit von oben gewährleistet Die Schutzscheiben können in 4 Positionen hochgeklappt werden Die Befestigung mit einem Exzenterknebel ist für Schutzscheiben mit Langloch GFKVI016-2 (S. 20) vorgesehen
Spritzschutz		
Spitterschutz		
Blendschutz		
UV-Schutz		
Chem.-Schutz		
Warmbetrieb		
Kältebetrieb		
		Artikel-Nr. Beschreibung
		■ ■ ■ GFKHH004 Universal-Helmhalterung mit Exzenterknebelbefestigung
		■ ■ ■ GFKHH004-3 Universal-Helmhalterung mit Exzenterknebelbefestigung und Schaumstoff im U-Profil

Alu-Helmhalterung für Breitrandhelme



Ausführung		Artikel-Nr. GFKHH005-2
Beschlagfrei		<ul style="list-style-type: none"> Die Alu-Helmhalterung passt auf die gängigen Breitrandhelme (Schuberth SUP) Einfache Handhabung der Halterung bei der Befestigung am Helm Sicherer Sitz am Helm durch eine starke Zugfeder Die Halterung besteht aus robusten Aluminiumprofilen und ist hitze- und korrosionsbeständig Durch die breite Überdeckung der Profile ist eine hohe Dichtigkeit von oben gewährleistet Die Schutzscheiben können in 4 Positionen hochgeklappt werden Die Befestigung der Schutzscheiben erfolgt mit dem Drehverschluss
Spritzschutz		
Spitterschutz		
Blendschutz		
UV-Schutz		
Chem.-Schutz		
Warmbetrieb		
Kältebetrieb		
		Artikel-Nr. Beschreibung
		■ ■ ■ GFKHH005-2 Alu-Helmhalterung für Breitrandhelme
		■ ■ ■ GFKHH005-4 Alu-Helmhalterung für Breitrandhelme mit Schaumstoff im U-Profil

Alu-Helmhalterung breite Form für Helm IRIS II



Ausführung		Artikel-Nr. GFKHH006
Beschlagfrei		<ul style="list-style-type: none"> Die Alu-Helmhalterung passt auf den Helm IRIS II Einfache Handhabung der Halterung bei der Befestigung am Helm Sicherer Sitz am Helm durch eine starke Zugfeder Die Halterung besteht aus robusten Aluminiumprofilen und ist hitze- und korrosionsbeständig Durch die breite Überdeckung der Profile ist eine hohe Dichtigkeit von oben gewährleistet Die Schutzscheiben können in 4 Positionen hochgeklappt werden Die Befestigung der Schutzscheiben erfolgt mit dem Drehverschluss
Spritzschutz		
Spitterschutz		
Blendschutz		
UV-Schutz		
Chem.-Schutz		
Warmbetrieb		
Kältebetrieb		
		Artikel-Nr. Beschreibung
		■ ■ ■ GFKHH006 Alu-Helmhalterung für Helm IRIS II
		■ ■ ■ GFKHH006-3 Alu-Helmhalterung für Helm IRIS II mit Schaumstoff im U-Profil

Passende Schutzscheiben finden Sie auf den Seiten 16–25.

Helmhalterung für VOSS-Helme INTEX und INAP-PCG

Artikel-Nr. GFKHH008

- Die Alu-Helmhalterung passt auf die Helme Voss INTEX und INAP-PCG
- Einfache Handhabung der Halterung bei der Befestigung am Helm
- Sicherer Sitz am Helm durch eine starke Zugfeder
- Die Halterung besteht aus robusten Aluminiumprofilen und ist hitze- und korrosionsbeständig
- Durch die breite Überdeckung der Profile ist eine hohe Dichtigkeit von oben gewährleistet
- Die Schutzscheiben können in 4 Positionen hochgeklappt werden
- Die Befestigung der Schutzscheiben erfolgt mit dem Drehverschluss

Ausführung

Beschlagfrei	Spritzschutz	Spitterschutz	Blendschutz	UV-Schutz	Chem.-Schutz	Warmbetrieb	Kältebetrieb
				■	■	■	



Artikel-Nr. Beschreibung

- | | |
|------------|---|
| GFKHH008 | Alu-Helmhalterung für Helme Voss INTEX und INAP-PCG |
| GFKHH008-3 | Alu-Helmhalterung für Helme Voss INTEX und INAP-PCG mit Schaumstoff im U-Profil |

Alu-Helmhalterung für MSA-Helme

Artikel-Nr. GFKHH012

- Die Alu-Helmhalterung passt auf MSA Helme
- Einfache Handhabung der Halterung bei der Befestigung am Helm
- Sicherer Sitz am Helm durch eine starke Zugfeder
- Die Halterung besteht aus robusten Aluminiumprofilen und ist hitze- und korrosionsbeständig
- Durch die breite Überdeckung der Profile ist eine hohe Dichtigkeit von oben gewährleistet
- Die Schutzscheiben können in 4 Positionen hochgeklappt werden
- Die Befestigung der Schutzscheiben erfolgt mit dem Drehverschluss

Ausführung

Beschlagfrei	Spritzschutz	Spitterschutz	Blendschutz	UV-Schutz	Chem.-Schutz	Warmbetrieb	Kältebetrieb
				■	■	■	



Artikel-Nr. Beschreibung

- | | |
|------------|--|
| GFKHH012 | Alu-Helmhalterung für Helm MSA-Helme |
| GFKHH012-3 | Alu-Helmhalterung für Helm MSA-Helme mit Schaumstoff im U-Profil |

Alu-Helmhalterung für Helme Centurion Vulcan 12/25 und UVEX Airwing

Artikel-Nr. GFKHH015

- Die Alu-Helmhalterung passt auf die Helme Centurion Vulcan 12 und 25 und UVEX AIRWING
- Einfache Handhabung der Halterung bei der Befestigung am Helm
- Sicherer Sitz am Helm durch eine starke Zugfeder
- Die Halterung besteht aus robusten Aluminiumprofilen und ist hitze- und korrosionsbeständig
- Durch die breite Überdeckung der Profile ist eine hohe Dichtigkeit von oben gewährleistet
- Die Schutzscheiben können in 4 Positionen hochgeklappt werden
- Die Befestigung der Schutzscheiben erfolgt mit dem Drehverschluss

Ausführung

Beschlagfrei	Spritzschutz	Spitterschutz	Blendschutz	UV-Schutz	Chem.-Schutz	Warmbetrieb	Kältebetrieb
				■	■	■	



Artikel-Nr. Beschreibung

- | | |
|------------|--|
| GFKHH015 | Alu-Helmhalterung für Helme Vulcan 12 und 25 |
| GFKHH015-3 | Alu-Helmhalterung für Helme Vulcan 12 und 25 mit Schaumstoff im U-Profil |

Helmhalterungen für Helme mit Kapselgehörschutz

Anwendungsbeispiel für KGS-Helmhalterung



Details zur KGS-Helmhalterung



Passgenaue Schutzscheibe

Die Schutzscheiben für die KGS-Helmhalterung werden im Bereich des Kapselgehörschutzes ausgespart. Passende Schutzscheiben finden Sie auf Seite 19.



Versetzte Rasterung

Das Klappgelenk mit der 4-Punkt-Rasterung ist außerhalb des Bereichs des Kapselgehörschutzes versetzt.

Passende Schutzscheiben finden Sie auf der Seite 19.

KGS-Helmhalterung für Standardhelme

Artikel-Nr. GFKHH003 KGS

- Die Alu-Helmhalterung passt auf alle Standardhelme
- Einfache Handhabung der Halterung bei der Befestigung am Helm
- Sicherer Sitz am Helm durch eine starke Zugfeder
- Die Halterung besteht aus robusten Aluminiumprofilen und ist hitze- und korrosionsbeständig
- Durch die breite Überdeckung der Profile ist eine hohe Dichtigkeit von oben gewährleistet
- Die Schutzscheiben können in 4 Positionen hochgeklappt werden
- Die Befestigung der Schutzscheiben erfolgt mit dem Drehverschluss
- An die Halterungen passen alle Standardschutzscheiben sowie die speziellen KGS-Schutzscheiben

Ausführung

Beschlagfrei	Spritzschutz	Spitterschutz	Blendschutz	UV-Schutz	Chem.-Schutz	Warmbetrieb	Kältebetrieb
					■	■	■
					■	■	■



Artikel-Nr.	Beschreibung
GFKHH003 KGS	KGS-Helmhalterung für Standardhelme
GFKHH003-3 KGS	KGS-Helmhalterung für Standardhelme mit Schaumstoff im U-Profil

KGS-Helmhalterung für 3M-Helm G3000

Artikel-Nr. GFKHH002 KGS

- Die Alu-Helmhalterung passt auf den 3M-Helm G3000
- Einfache Handhabung der Halterung bei der Befestigung am Helm
- Sicherer Sitz am Helm durch eine starke Zugfeder
- Die Halterung besteht aus robusten Aluminiumprofilen und ist hitze- und korrosionsbeständig
- Durch die breite Überdeckung der Profile ist eine hohe Dichtigkeit von oben gewährleistet
- Die Schutzscheiben können in 4 Positionen hochgeklappt werden
- Die Befestigung der Schutzscheiben erfolgt mit dem Drehverschluss
- An die Halterungen passen alle Standardschutzscheiben sowie die speziellen KGS-Schutzscheiben

Ausführung

Beschlagfrei	Spritzschutz	Spitterschutz	Blendschutz	UV-Schutz	Chem.-Schutz	Warmbetrieb	Kältebetrieb
					■	■	■
					■	■	■



Artikel-Nr.	Beschreibung
GFKHH002 KGS	KGS-Helmhalterung für 3M-Helm G3000
GFKHH002-3 KGS	KGS-Helmhalterung für 3M-Helm G3000 mit Schaumstoff im U-Profil

Details zur KGS-Helmhalterung



Abdichtung von oben

Das T-Profil ist mit einer Abdeckung aus Alu-Blech nach vorne verlängert. Dadurch können alle Standardscheiben an der KGS-Helmhalterung befestigt werden.



Total variabel

Neben den Standardhelmen kann die KGS-Helmhalterung auch für viele weitere Helme am Markt geliefert werden (3M, Centurion, Voss INTEX/INAP-PCG).

Feuerwehr-Helmhalterung

Artikel-Nr. GFKHH052

- Die Aluminium-Helmhalterung passt auf den Feuerwehrhelm
- Einfache Handhabung der Halterung bei der Befestigung am Helm
- Sicherer Sitz am Helm durch eine verstärkte Zugfeder
- Die Halterung besteht aus robusten Aluminiumprofilen und ist hitze- und korrosionsbeständig
- Durch die breite Überdeckung der Profile ist eine hohe Dichtigkeit von oben gewährleistet
- Die Schutzscheiben können in 4 Positionen hochgeklappt werden
- Die Befestigung der Schutzscheiben erfolgt mit dem Drehverschluss oder mit dem Clipverschluss

Ausführung

Beschlagfrei	■
Spritzschutz	■
Spitterschutz	■
Blendschutz	■
UV-Schutz	■
Chem.-Schutz	■
Warmbetrieb	■
Kältebetrieb	■



Artikel-Nr.	Beschreibung
GFKHH052	Feuerwehr-Helmhalterung
GFKHH052-1	Feuerwehr-Helmhalterung mit Clipverschluss

Schutzscheibe aus PC 2 mm für die Feuerwehr-Helmhalterung

Artikel-Nr. GFKVI051

- Die Scheibe passt auf die Feuerwehr-Helmhalterung
- Sie wird aus 2 mm dickem Polycarbonat gefertigt
- Auf jeder Seite hat die Scheibe jeweils 5 Belüftungslöcher. Dadurch wird ein schnelles Beschlagen der Scheibe verhindert
- Hervorragende optische Qualität
- Hohe Kerbschlagfestigkeit (B – 120 m/s)
- Guter UV-Schutz
- Hohe Temperaturbeständigkeit ca. -50°C bis +135°C

Ausführung

Beschlagfrei	■
Spritzschutz	■
Spitterschutz	■
Blendschutz	■
UV-Schutz	■
Chem.-Schutz	■
Warmbetrieb	■
Kältebetrieb	■



Artikel-Nr.	Beschreibung	Abmessung
GFKVI051	PC-Scheibe für die Feuerwehr-Helmhalterung	440 x 145 x 2 mm

Schutzvisier aus Drahtgewebe für die Feuerwehr-Helmhalterung

Artikel-Nr. BFKBB005-2

- Der Drahtschirm passt auf die Feuerwehr-Helmhalterung
- Er wird aus verzinktem Eisendrahtgewebe gefertigt
- Das Drahtgewebe hat eine kleine Maschenweite
- Die Innenseite des Visiers ist geschwärzt, damit der Träger nicht geblendet wird
- Der Drahtschirm kommt als Forstvisier zum Einsatz

Ausführung

Beschlagfrei	■
Spritzschutz	■
Spitterschutz	■
Blendschutz	■
UV-Schutz	■
Chem.-Schutz	■
Warmbetrieb	■
Kältebetrieb	■



Artikel-Nr.	Beschreibung	Abmessung
BFKBB005-2	Schutzvisier aus Drahtgewebe für die Feuerwehr-Helmhalterung	300 x 180 mm

Kopfhalterung mit Stirnschutz

Anwendungsbeispiel einer Kopfhalterung mit Stirnschutz



Details zur Kopfhalterung mit Stirnschutz

Die Kopfhalterung mit Stirnschutz gibt es mit verschiedenen Scheibenaufnahmen. Grundsätzlich passen alle unsere Standardscheiben an die Kopfhalterung. Auf Wunsch können auch Varianten für Schutzscheiben mit Langloch gefertigt werden.



GFKKH200 (Standard)



GFKKH200-1



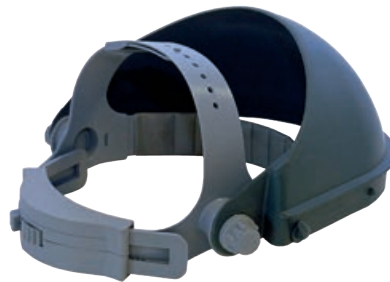
GFKKH200-2

Passende Schutzscheiben finden Sie auf den Seiten 16–25.

Hinweis

Absolut kompatibel

Alle unsere Schutzscheiben passen sowohl an die Kopfhalterung mit Stirnschutz als auch an die Helmhalterungen. Dadurch reduzieren Sie Ihre Lagerkosten. Außerdem ermöglicht die Standardbefestigung eine einfache und einheitliche Handhabung der Halterungen.



Kopfhalterung mit Stirnschutz

Artikel-Nr. GFKKH200

- Individuell einstellbare, bequem sitzende Kopfhalterung
- Der Stirnschutz reicht weit über den Kopf und wird aus hochwertigem Polypropylen gefertigt
- Die Schutzscheiben werden mit einem Exzenterknebel am Stirnschutz befestigt und können hochgeklappt werden
- Die Kopfweite wird über ein Rasterrad eingestellt
- Die Kopfhöhe kann mit einer Lochleiste verstellt werden
- Das Stirnpolster ist auswechselbar

Ausführung

Beschlagfrei	Spritzschutz	Spitterschutz	Blendschutz	UV-Schutz	Chem.-Schutz	Warmbetrieb	Kältebetrieb
	■	■	■	■	■	■	■



Artikel-Nr.	Beschreibung
GFKKH200	Kopfhalterung mit Stirnschutz
GFKKH200-1	Kopfhalterung mit Stirnschutz für Scheibe GFKVI016-2
GFKKH200-2	Kopfhalterung mit Stirnschutz für Scheibe GFKVI032

Kopfhalterung ohne Stirnschutz

Artikel-Nr. GFKKH100 + GFKVI100

- Individuell einstellbare, bequem sitzende Kopfhalterung
- Die Kopfweite wird über ein Rasterrad eingestellt
- Die Kopfhöhe kann mit einer Lochleiste verstellt werden
- Das Stirnpolster ist auswechselbar
- Die Schutzscheibe wird aus 1 mm dickem Polycarbonat hergestellt
- Sie ist hochklappbar und durch eine Schraubverbindung in jeder Position feststellbar
- Hervorragende optische Qualität
- Hohe Temperaturbeständigkeit ca. -50°C bis +135°C
- Guter UV-Schutz
- Hohe Kerbschlagfestigkeit (B – 120 m/s)
- Zusätzlicher Schutz der Stirn durch verlängerte Schutzscheibe

Ausführung

Beschlagfrei	Spritzschutz	Spitterschutz	Blendschutz	UV-Schutz	Chem.-Schutz	Warmbetrieb	Kältebetrieb
	■	■	■	■	■	■	■

Artikel-Nr.	Beschreibung	Abmessung
GFKKH100	Kopfhalterung ohne Stirnschutz	
GFKVI100	Schutzscheibe aus PC, klar, mit verlängertem Stirnbereich	500 x 280 x 1 mm



Schutzscheiben

Anwendungsbeispiel einer Schutzscheibe an Helmhalterung



Hinweis

Absolut kompatibel

Alle unsere Schutzscheiben passen sowohl an die Kopfhalterung mit Stirnschutz als auch an die Helmhalterungen. Dadurch reduzieren Sie Ihre Lagerkosten. Außerdem ermöglicht die Standardbefestigung eine einfache und einheitliche Handhabung der Halterungen.



Passende Helmhalterungen finden Sie auf den Seiten 6–11.

Leitfaden: Das richtige Material

Polycarbonat (PC) – das Allroundtalent

- sehr gute optische Güte
- guter UV-Schutz
- hohe Schlagfestigkeit
- geringere Chemikalienbeständigkeit
- hohe Temperaturbeständigkeit

Triacetat (TA) – für hohe Temperaturen

- sehr gute optische Güte
- guter UV-Schutz
- geringere Schlagfestigkeit
- geringere Chemikalienbeständigkeit
- hohe Temperaturbeständigkeit

Cellulose Acetat (CA) – für Chemiarbeitsplätze

- sehr gute optische Güte
- guter UV-Schutz
- geringere Schlagfestigkeit
- hohe Chemikalienbeständigkeit
- geringere Temperaturbeständigkeit

Polyphenylsulfon (PPSU) – für höchste Temperaturen

- sehr gute optische Güte
- guter UV-Schutz
- hohe Schlagfestigkeit
- geringere Chemikalienbeständigkeit
- höchste Temperaturbeständigkeit

	Materialstärke	Optische Klasse	UV-Schutz	Schlagfestigkeit	Chemikalienbeständigkeit	Temperaturbeständigkeit
PC	1,00–2,00 mm	1	2–1,2	B – 120 m/s	+	bis 120 °C
CA	1,15 mm	1	2–1,2	F – 45 m/s	++	bis 90 °C
TA	1,40 mm	1	2–1,2	F – 45 m/s	+	bis 150 °C
PPSU	2,00 mm	1	2–1,2	B – 120 m/s	+	bis 220 °C
PC grün	1,00 mm	1	2–2,5	B – 120 m/s	+	bis 120 °C
CA grün	1,25 mm	1	2–5	F – 45 m/s	++	bis 90 °C

Hinweis

Übrigens:

Auf Wunsch fertigen wir Ihnen die Schutzscheiben gemäß Ihrer individuellen Anforderung an!

Fast alles ist machbar, sprechen Sie uns an!

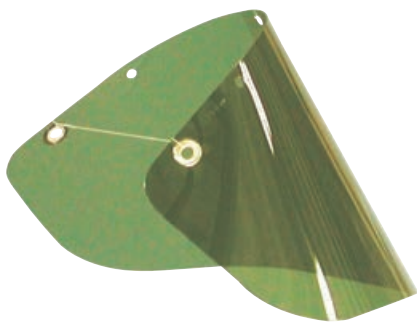
Schutzscheiben

Schutzscheiben aus Polycarbonat, klar



Ausführung		Artikel-Nr. GFKVI002		
Beschlagfrei	■	<ul style="list-style-type: none"> Die Schutzscheibe wird aus 1 mm dickem Polycarbonat hergestellt Hervorragende optische Qualität Hohe Temperaturbeständigkeit ca. -50 °C bis +135 °C Guter UV-Schutz Hohe Kerbschlagfestigkeit (B – 120 m/s) Auch lieferbar mit beschlagfrei behandelter Innenseite 		
Spritzschutz	■			
Spitterschutz	■			
Blendschutz	■			
UV-Schutz	■			
Chem.-Schutz	■			
Warmbetrieb	■			
Kältebetrieb	■			
		Artikel-Nr.	Beschreibung	Abmessung
		GFKVI002	Schutzscheibe aus PC, klar	500 x 250 x 1 mm
		GFKVI002-3	Schutzscheibe aus PC, klar, beschlagfrei	500 x 250 x 1 mm
		GFKVI002-4	Schutzscheibe aus PC, klar	500 x 200 x 1 mm

Schutzscheiben aus Polycarbonat, grün



Ausführung		Artikel-Nr. GFKVI002-1		
Beschlagfrei	■	<ul style="list-style-type: none"> Die Schutzscheibe wird aus 1 mm dickem Polycarbonat hergestellt Hervorragende optische Qualität Zusätzlicher Blendschutz durch grüne Tönung (Schweißerschutzstufe 2,5) Hohe Temperaturbeständigkeit ca. -50 °C bis +135 °C Guter UV-Schutz Hohe Kerbschlagfestigkeit (B – 120 m/s) 		
Spritzschutz	■			
Spitterschutz	■			
Blendschutz	■			
UV-Schutz	■			
Chem.-Schutz	■			
Warmbetrieb	■			
Kältebetrieb	■			
		Artikel-Nr.	Beschreibung	Abmessung
		GFKVI002-1	Schutzscheibe aus PC, grün	500 x 250 x 1 mm
		GFKVI045	Schutzscheibe aus PC, grün	500 x 125 x 1 mm

Schutzscheiben aus Polycarbonat, klar, mit PVC-Latz



Ausführung		Artikel-Nr. GFKVI002-5		
Beschlagfrei	■	<ul style="list-style-type: none"> Die Schutzscheibe wird aus 1 mm dickem Polycarbonat hergestellt Hervorragende optische Qualität Hohe Temperaturbeständigkeit ca. -50 °C bis +135 °C Guter UV-Schutz Hohe Kerbschlagfestigkeit (B – 120 m/s) Zusätzlicher Schutz von Hals- und Brustbereich durch großen PVC-Latz Auch lieferbar mit beschlagfrei behandelter Innenseite 		
Spritzschutz	■			
Spitterschutz	■			
Blendschutz	■			
UV-Schutz	■			
Chem.-Schutz	■			
Warmbetrieb	■			
Kältebetrieb	■			
		Artikel-Nr.	Beschreibung	Abmessung
		GFKVI002-5	Schutzscheibe aus PC, klar	500 x 200 x 1 mm
		GFKVI002-9	Schutzscheibe aus PC, klar, beschlagfrei	500 x 200 x 1 mm

Passende Helmhalterungen finden Sie auf den Seiten 6–11.

Schutzscheiben aus Polycarbonat, klar, KGS

Artikel-Nr. GFKVI102

- Die Schutzscheibe wird aus 1 mm dickem Polycarbonat hergestellt
- Hervorragende optische Qualität
- Hohe Temperaturbeständigkeit ca. -50°C bis +135°C
- Guter UV-Schutz
- Hohe Kerbschlagfestigkeit (B – 120 m/s)
- Die Schutzscheibe hat Aussparungen an der Seite und passt optimal auf die KGS-Helmhalterung (Seite 11)
- Auch lieferbar mit beschlagfrei behandelter Innenseite

Artikel-Nr.	Beschreibung	Abmessung
GFKVI102	Schutzscheibe aus PC, klar	480 x 200 x 1 mm
GFKVI102-3	Schutzscheibe aus PC, klar, beschlagfrei	480 x 200 x 1 mm

Ausführung

Beschlagfrei	Spritzschutz	Spitterschutz	Blendschutz	UV-Schutz	Chem.-Schutz	Warmbetrieb	Kältebetrieb
	■	■	■	■	■	■	■
■	■	■	■	■	■	■	■



Schutzscheiben aus Polycarbonat, klar, KGS, mit PVC-Latz

Artikel-Nr. GFKVI102-5

- Die Schutzscheibe wird aus 1 mm dickem Polycarbonat hergestellt
- Hervorragende optische Qualität
- Hohe Temperaturbeständigkeit ca. -50°C bis +135°C
- Guter UV-Schutz
- Hohe Kerbschlagfestigkeit (B – 120 m/s)
- Zusätzlicher Schutz von Hals- und Brustbereich durch großen PVC-Latz
- Die Schutzscheibe hat Aussparungen an der Seite und passt optimal auf die KGS-Helmhalterung (Seite 11)
- Auch lieferbar mit beschlagfrei behandelter Innenseite

Artikel-Nr.	Beschreibung	Abmessung
GFKVI102-5	Schutzscheibe aus PC, klar	480 x 200 x 1 mm
GFKVI102-9	Schutzscheibe aus PC, klar, beschlagfrei	480 x 200 x 1 mm

Ausführung

Beschlagfrei	Spritzschutz	Spitterschutz	Blendschutz	UV-Schutz	Chem.-Schutz	Warmbetrieb	Kältebetrieb
	■	■	■	■	■	■	■
■	■	■	■	■	■	■	■



Schutzscheiben aus Polycarbonat, klar, korbformig geschlossen

Artikel-Nr. GFKVI202

- Die Schutzscheibe wird aus 1 mm dickem Polycarbonat hergestellt
- Hervorragende optische Qualität
- Hohe Temperaturbeständigkeit ca. -50°C bis +135°C
- Guter UV-Schutz
- Hohe Kerbschlagfestigkeit (B – 120 m/s)
- Zusätzlicher Schutz von Hals und Kinn durch korbformigen Abschluss der Schutzscheibe
- Auch lieferbar mit beschlagfrei behandelter Innenseite

Artikel-Nr.	Beschreibung	Abmessung
GFKVI202	Schutzscheibe aus PC, klar	450 x 220 x 1 mm
GFKVI204	Schutzscheibe aus PC, klar, beschlagfrei	450 x 220 x 1 mm

Ausführung

Beschlagfrei	Spritzschutz	Spitterschutz	Blendschutz	UV-Schutz	Chem.-Schutz	Warmbetrieb	Kältebetrieb
	■	■	■	■	■	■	■
■	■	■	■	■	■	■	■



Schutzscheiben

Schutzscheiben aus Polycarbonat, klar, mit Alu-Schiene



Ausführung		Artikel-Nr. GFKVI003
Beschlagfrei	■	<ul style="list-style-type: none"> Die Schutzscheibe wird aus 1 mm dickem Polycarbonat hergestellt Hervorragende optische Qualität Hohe Temperaturbeständigkeit ca. -50 °C bis +135 °C Guter UV-Schutz Hohe Kerbschlagfestigkeit (B – 120m/s) Die Schutzscheibe wird mit einer Alu-Schiene an der Halterung befestigt
Spritzschutz	■	
Spitterschutz	■	
Blendschutz	■	
UV-Schutz	■	
Chem.-Schutz	■	
Warmbetrieb	■	
Kältebetrieb	■	
Artikel-Nr.	Beschreibung	Abmessung
GFKVI003	Schutzscheibe aus PC, klar	350 x 300 x 1 mm
GFKVI004	Schutzscheibe aus PC, klar	280 x 220 x 1 mm

Schutzscheiben aus Polycarbonat, klar, mit Langloch



Ausführung		Artikel-Nr. GFKVI016-2
Beschlagfrei	■	<ul style="list-style-type: none"> Die Schutzscheibe wird aus 1 mm dickem Polycarbonat hergestellt Hervorragende optische Qualität Hohe Temperaturbeständigkeit ca. -50 °C bis +135 °C Guter UV-Schutz Hohe Kerbschlagfestigkeit (B – 120 m/s) Die Schutzscheibe passt an die Kopfhalterung GFKKH200-1 (Seite 15) und an die Helmhalterung GFKHH004 (Seite 8)
Spritzschutz	■	
Spitterschutz	■	
Blendschutz	■	
UV-Schutz	■	
Chem.-Schutz	■	
Warmbetrieb	■	
Kältebetrieb	■	
Artikel-Nr.	Beschreibung	Abmessung
GFKVI016-2	Schutzscheibe aus PC, klar	500 x 250 x 1 mm
GFKVI016-3	Schutzscheibe aus PC, klar, spitze Form	500 x 250 x 1 mm

Schutzscheibe aus Polycarbonat, klar, für Kopfhalterung GFKKH200-2



Ausführung		Artikel-Nr. GFKVI032
Beschlagfrei	■	<ul style="list-style-type: none"> Die Schutzscheibe wird aus 1 mm dickem Polycarbonat hergestellt Hervorragende optische Qualität Hohe Temperaturbeständigkeit ca. -50 °C bis +135 °C Guter UV-Schutz Hohe Kerbschlagfestigkeit (B – 120 m/s) Die Schutzscheibe passt an die Kopfhalterung GFKKH200-2 (Seite 15)
Spritzschutz	■	
Spitterschutz	■	
Blendschutz	■	
UV-Schutz	■	
Chem.-Schutz	■	
Warmbetrieb	■	
Kältebetrieb	■	
Artikel-Nr.	Beschreibung	Abmessung
GFKVI032	Schutzscheibe aus PC, klar	320 x 200 x 1 mm

Passende Helmhalterungen finden Sie auf den Seiten 6–11.

Schutzscheibe aus Polycarbonat, klar, für Kopfhalterung ohne Stirnschutz

Artikel-Nr. GFKVI100

- Die Schutzscheibe wird aus 1 mm dickem Polycarbonat hergestellt
- Hervorragende optische Qualität
- Hohe Temperaturbeständigkeit ca. -50 °C bis +135 °C
- Guter UV-Schutz
- Hohe Kerbschlagfestigkeit (B – 120 m/s)
- Zusätzlicher Schutz der Stirn durch verlängerte Schutzscheibe
- Die Scheibe passt an die Kopfhalterung GFKKH100 (S. 15)

Ausführung

Artikel-Nr.	Beschreibung	Abmessung
GFKVI100	Schutzscheibe aus PC, klar, mit verlängertem Stirnbereich	500 x 280 x 1 mm

Beschlagfrei	Spritzschutz	Spitterschutz	Blendschutz	UV-Schutz	Chem.-Schutz	Warmbetrieb	Kältebetrieb
■	■	■	■	■	■	■	■



Schutzscheibe aus Triacetat, klar

Artikel-Nr. GFKVI005

- Die Schutzscheibe wird aus 1,4 mm dickem Triacetat hergestellt
- Hervorragende optische Qualität
- Sehr hohe Temperaturbeständigkeit bis +150 °C
- Guter UV-Schutz
- Geringere Kerbschlagfestigkeit (F – 45 m/s)

Ausführung

Artikel-Nr.	Beschreibung	Abmessung
GFKVI005	Schutzscheibe aus TA, klar	500 x 250 x 1,4 mm

Beschlagfrei	Spritzschutz	Spitterschutz	Blendschutz	UV-Schutz	Chem.-Schutz	Warmbetrieb	Kältebetrieb
■	■	■	■	■	■	■	■



Schutzscheibe aus Polyphenylsulfon (PPSU), klar

Artikel-Nr. GFKVI513

- Die Schutzscheibe wird aus 2 mm dickem Polyphenylsulfon hergestellt
- Hervorragende optische Qualität
- Höchste Temperaturbeständigkeit bis +220 °C
- Guter UV-Schutz
- Hohe Kerbschlagfestigkeit (B – 120 m/s)

Ausführung

Artikel-Nr.	Beschreibung	Abmessung
GFKVI513	Schutzscheibe aus PPSU, klar	500 x 250 x 2 mm

Beschlagfrei	Spritzschutz	Spitterschutz	Blendschutz	UV-Schutz	Chem.-Schutz	Warmbetrieb	Kältebetrieb
■	■	■	■	■	■	■	■

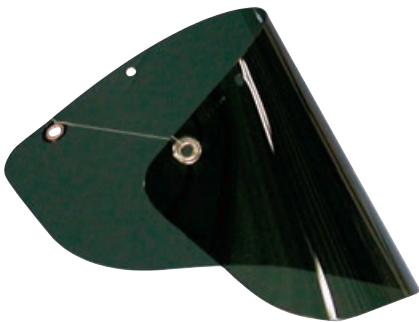


Schutzscheiben

Anwendungsbeispiel einer CA-Schutzscheibe



Schutzscheibe aus Cellulose-Acetat, grün



Ausführung		Artikel-Nr. GFKVI405		
Beschlagfrei		<ul style="list-style-type: none"> ■ Die Schutzscheibe wird aus 1,25 mm dickem Cellulose-Acetat hergestellt ■ Hervorragende optische Qualität ■ Temperaturbeständigkeit bis ca. +90 °C ■ Guter UV-Schutz (Schweißerschutzstufe 5) ■ Gute Chemikalienbeständigkeit ■ Geringere Kerbschlagfestigkeit (F – 45 m/s) 		
Spritzschutz				
Spitterschutz				
Blendschutz				
UV-Schutz				
Chem.-Schutz				
Warmbetrieb				
Kältebetrieb				
		Artikel-Nr.	Beschreibung	Abmessung
		GFKVI405	Schutzscheibe aus CA, grün, Schutzstufe 5	500 x 250 x 1,25 mm

Passende Helmhalterungen finden Sie auf den Seiten 6-11.

Schutzscheiben aus Cellulose-Acetat, klar

Artikel-Nr. GFKVI007

- Die Schutzscheibe wird aus 1,15 mm dickem Cellulose-Acetat hergestellt
- Hervorragende optische Qualität
- Temperaturbeständigkeit bis ca. +90 °C
- Gute Chemikalienbeständigkeit
- Geringere Kerbschlagfestigkeit (F – 45 m/s)
- Auch lieferbar mit beschlagfrei behandelter Innenseite

Ausführung

Beschlagfrei	Spritzschutz	Spitterschutz	Blendschutz	UV-Schutz	Chem.-Schutz	Warmbetrieb	Kältebetrieb
■	■	■	■	■	■	■	■



Artikel-Nr.	Beschreibung	Abmessung
GFKVI007	Schutzscheibe aus CA, klar	500 x 250 x 1,15 mm
GFKVI007-2	Schutzscheibe aus CA, klar, beschlagfrei	500 x 250 x 1,15 mm
GFKVI007-4	Schutzscheibe aus CA, klar	500 x 200 x 1,15 mm

Schutzscheiben aus Cellulose-Acetat, klar, korbformig geschlossen

Artikel-Nr. GFKVI200

- Die Schutzscheibe wird aus 1,15 mm dickem Cellulose-Acetat hergestellt
- Hervorragende optische Qualität
- Hohe Temperaturbeständigkeit bis ca. +90 °C
- Gute Chemikalienbeständigkeit
- Geringere Kerbschlagfestigkeit (F – 45 m/s)
- Zusätzlicher Schutz von Hals und Kinn durch korbformigen Abschluss der Schutzscheibe

Ausführung

Beschlagfrei	Spritzschutz	Spitterschutz	Blendschutz	UV-Schutz	Chem.-Schutz	Warmbetrieb	Kältebetrieb
■	■	■	■	■	■	■	■



Artikel-Nr.	Beschreibung	Abmessung
GFKVI200	Schutzscheibe aus CA, klar, korbformig	450 x 220 x 1,15 mm
GFKVI200-2	Schutzscheibe aus CA, klar, korbformig, Kanten poliert	450 x 220 x 1,15 mm

Schutzscheibe aus Cellulose-Acetat, klar, für Kopfhalterung GFKKH200-2

Artikel-Nr. GFKVI032-1

- Die Schutzscheibe wird aus 1,15 mm dickem Cellulose-Acetat hergestellt
- Hervorragende optische Qualität
- Temperaturbeständigkeit bis ca. +90 °C
- Gute Chemikalienbeständigkeit
- Geringere Kerbschlagfestigkeit (F – 45 m/s)
- Die Schutzscheibe passt an die Kopfhalterung GFKKH200-2 (Seite 15)

Ausführung

Beschlagfrei	Spritzschutz	Spitterschutz	Blendschutz	UV-Schutz	Chem.-Schutz	Warmbetrieb	Kältebetrieb
■	■	■	■	■	■	■	■

Artikel-Nr.	Beschreibung	Abmessung
GFKVI032-1	Schutzscheibe aus CA, klar	320 x 200 x 1,15 mm



Schutzscheiben aus Polycarbonat, goldbedampft

Anwendungsbeispiel einer goldbedampften Schutzscheibe



Hinweis

Lackierung

Die Visiere können auch mit einer Lackschicht versehen werden. Dadurch erhält die Goldschicht einen zusätzlichen Schutz.



Passende Helmhalterungen finden Sie auf den Seiten 6-11.

Schutzscheiben aus Polycarbonat, klar, goldbedampft

Artikel-Nr. GFKVI001

- Die Schutzscheibe wird aus 1 mm dickem Polycarbonat hergestellt
- Hervorragende optische Qualität
- Hohe Temperaturbeständigkeit ca. -50°C bis +135°C
- Guter UV-Schutz
- Hohe Kerbschlagfestigkeit (B – 120 m/s)
- 94% der Strahlungswärme werden von der Goldschicht reflektiert
- IR-Schutzstufe 4-4

Ausführung

Artikel-Nr.	Beschreibung	Abmessung	Beschlagfrei	Spritzschutz	Spitterschutz	Blendschutz	UV-Schutz	Chem.-Schutz	Warmbetrieb	Kältebetrieb
GFKVI001	Schutzscheibe aus PC, klar, goldbedampft	500 x 250 x 1 mm	■	■	■	■	■	■	■	■
GFKVI001-2	Schutzscheibe aus PC, klar, goldbedampft mit Lackversiegelung	500 x 250 x 1 mm	■	■	■	■	■	■	■	■



Schutzscheiben aus Polycarbonat, grün, goldbedampft

Artikel-Nr. GFKVI001-1

- Die Schutzscheibe wird aus 1 mm dickem Polycarbonat hergestellt
- Hervorragende optische Qualität
- Hohe Temperaturbeständigkeit ca. -50°C bis +135°C
- Guter UV-Schutz
- Hohe Kerbschlagfestigkeit (B – 120 m/s)
- 94% der Strahlungswärme werden von der Goldschicht reflektiert
- IR-Schutzstufe 4-5

Ausführung

Artikel-Nr.	Beschreibung	Abmessung	Beschlagfrei	Spritzschutz	Spitterschutz	Blendschutz	UV-Schutz	Chem.-Schutz	Warmbetrieb	Kältebetrieb
GFKVI001-1	Schutzscheibe aus PC, grün, goldbedampft	500 x 250 x 1 mm	■	■	■	■	■	■	■	■
GFKVI001-6	Schutzscheibe aus PC, grün, goldbedampft mit Lackversiegelung	500 x 250 x 1 mm	■	■	■	■	■	■	■	■



Schutzscheiben aus Polycarbonat, goldbedampft u. korbformig geschlossen

Artikel-Nr. GFKVI210

- Die Schutzscheibe wird aus 1 mm dickem Polycarbonat hergestellt
- Hervorragende optische Qualität
- Hohe Temperaturbeständigkeit ca. -50°C bis +135°C
- Guter UV-Schutz
- Hohe Kerbschlagfestigkeit (B – 120 m/s)
- 94% der Strahlungswärme werden von der Goldschicht reflektiert
- IR-Schutzstufen 4-4 und 4-5 lieferbar
- Zusätzlicher Schutz von Hals und Kinn durch korbformigen Abschluss der Schutzscheibe

Ausführung

Artikel-Nr.	Beschreibung	Abmessung	Beschlagfrei	Spritzschutz	Spitterschutz	Blendschutz	UV-Schutz	Chem.-Schutz	Warmbetrieb	Kältebetrieb
GFKVI210	Schutzscheibe aus PC, klar, goldbedampft	450 x 220 x 1 mm	■	■	■	■	■	■	■	■
GFKVI210-1	Schutzscheibe aus PC, grün, goldbedampft	450 x 220 x 1 mm	■	■	■	■	■	■	■	■



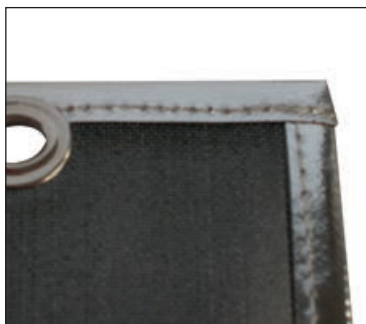
Produkte gegen Wärmestrahlung

Anwendungsbeispiel eines Drahtschirms an Helmhalterung



Hinweis

Drahtvisiere schirmen das Gesicht vor Strahlungshitze ab. Dabei wird ein Teil der Hitze von dem verzinkten Drahtgewebe reflektiert. Sie werden in zwei verschiedenen Ausführungen gefertigt. Entweder erfolgt die Randeinfassung mit einem **metallisierten Gewebeband** oder der **Rand des Drahtschirms wird zweimal umgebördelt** und verpresst.



Passende Helmhalterungen finden Sie auf den Seiten 6-11.

Drahtschirm 500 x 250 mm mit Fenster 60 x 120 mm

Artikel-Nr. BFKHI008

- Der Drahtschirm wird aus verzinktem Drahtgewebe gefertigt
- Er schirmt das Gesicht vor Strahlungshitze ab
- Der Drahtschirm hat eine Fensteröffnung für Gläser mit den Abmessungen 60 x 120 mm
- In das Fenster können u.a. blaue Ofenschaugläser, grüne Schweißerschutzgläser oder PC-Scheiben eingesetzt werden
- Die Gläser werden mit zwei Stahlfedern sicher im Fensterrahmen festgespannt
- Wie die übrigen Schutzscheiben werden auch die Drahtschirme an einer Alu-Helmhalterung (z.B. GFKHH003) befestigt
- Die geschwärzte Innenseite sorgt für eine gute Durchsicht und verhindert, dass der Träger geblendet wird

Ausführung

Artikel-Nr.	Beschreibung	Abmessung	Beschlagfrei	Spritzschutz	Spitterschutz	Blendschutz	UV-Schutz	Chem.-Schutz	Warmbetrieb	Kältebetrieb
BFKHI008	Drahtschirm mit Fenster und gebördeltem Rand	500 x 250 mm	■	■	■				■	
BFKHI008-1	Drahtschirm mit Fenster und Gewebebandeinf.	500 x 250 mm	■	■	■				■	



Drahtschirm 500 x 250 mm mit Fenster 60 x 120 mm und Alubezug

Artikel-Nr. BFKHI008-ALU

- Der Drahtschirm wird aus verzinktem Drahtgewebe gefertigt
- Von außen ist der Drahtschirm mit aluminisiertem Gewebe bezogen
- Er schirmt das Gesicht vor Strahlungshitze ab
- Der Drahtschirm hat eine Fensteröffnung für Gläser mit den Abmessungen 60 x 120 mm
- In das Fenster können u.a. blaue Ofenschaugläser, grüne Schweißerschutzgläser oder PC-Scheiben eingesetzt werden
- Die Gläser werden mit zwei Stahlfedern sicher im Fensterrahmen festgespannt
- Wie die übrigen Schutzscheiben werden auch die Drahtschirme an einer Alu-Helmhalterung (z.B. GFKHH003) befestigt

Ausführung

Artikel-Nr.	Beschreibung	Abmessung	Beschlagfrei	Spritzschutz	Spitterschutz	Blendschutz	UV-Schutz	Chem.-Schutz	Warmbetrieb	Kältebetrieb
BFKHI008-ALU	Drahtschirm mit Fenster und Gewebebandeinf. und zusätzlichem Alubezug	500 x 250 mm	■	■	■	■			■	



Drahtschirm 500 x 250 mm mit Einfassung aus metallisiertem Gewebeband

Artikel-Nr. BFKHI010-1

- Der Drahtschirm wird aus verzinktem Drahtgewebe gefertigt
- Er schirmt das Gesicht vor Strahlungshitze ab
- Die Drahtschirme werden in zwei Größen angeboten: 500 x 250 mm und 500 x 300 mm
- Wie die übrigen Schutzscheiben werden auch die Drahtschirme an einer Alu-Helmhalterung (z.B. GFKHH003) befestigt
- Die geschwärzte Innenseite sorgt für eine gute Durchsicht und verhindert, dass der Träger geblendet wird

Ausführung

Artikel-Nr.	Beschreibung	Abmessung	Beschlagfrei	Spritzschutz	Spitterschutz	Blendschutz	UV-Schutz	Chem.-Schutz	Warmbetrieb	Kältebetrieb
BFKHI002	Drahtschirm mit gebördeltem Rand	500 x 300 mm		■	■	■			■	
BFKHI002-1	Drahtschirm mit gebördeltem Rand	500 x 250 mm		■	■	■			■	
BFKHI010	Drahtschirm mit Gewebebandeinfassung	500 x 300 mm		■	■	■			■	
BFKHI010-1	Drahtschirm mit Gewebebandeinfassung	500 x 250 mm		■	■	■			■	



Produkte gegen Wärmestrahlung

Neue Bochumer Brille mit Scharnier

Befestigungsvariante 1:

Die Bochumer Brille wird mit einem Klappscharnier am Helm festgeschraubt. Hierzu muss der Helmschirm aufgebohrt werden. In das Sichtfenster werden in der Regel Ofenschaugläser eingesetzt, um die Metallschmelze besser beurteilen zu können.



Neue Bochumer Brille 300 x 180 mm mit Fenster 60 x 120 mm



Ausführung

Artikel-Nr. BFKBB001

- Der Drahtgewebeschild hat die Abmessungen 300 x 180 mm und eine Fensteröffnung
- In den stabilen Fensterrahmen passen Gläser mit den Abmessungen 60 x 120 mm
- Die Gläser werden mit zwei Stahlfedern sicher im Rahmen festgespannt und sind leicht zu wechseln
- Das Drahtgewebe ist mit einem Alu-Rand eingefasst
- Die Innenseite der Brille ist geschwärzt, damit der Träger von innen nicht geblendet wird
- Die Bochumer Brille kann mit einem Scharnier oder einer Alu-Schiene am Helm befestigt werden.

Beschlagfrei	Spritzschutz	Spitterschutz	Blendschutz	UV-Schutz	Chem.-Schutz	Wärmbetrieb	Kältebetrieb
■	■	■	■	■	■	■	■

Artikel-Nr.	Beschreibung	Abmessung
BFKBB001	Neue Bochumer Brille mit Scharnier	300 x 180 mm
BFKBB001-1	Neue Bochumer Brille mit Alu-Schiene	300 x 180 mm

Passende Schutzfilter finden Sie auf den Seiten 34–35.

Neue Bochumer Brille mit Alu-Schiene

Befestigungsvariante 2:

Die Bochumer Brille wird mittels einer Alu-Schiene an einer Helmhalterung (z.B. GFKHH003) befestigt. Jetzt kann die Bochumer Brille problemlos hoch und runter geklappt werden.



Neue Bochumer Brille 200 x 135 mm mit Fenster 2 x 50 mm

Artikel-Nr. BFKBB003

- Der Drahtgewebeschirm hat die Abmessungen 200 x 135 mm und eine Fensteröffnung
- In den stabilen Fensterrahmen passen zwei runde Gläser mit 50 mm Durchmesser
- Die Gläser werden mit zwei Stahlfedern sicher im Rahmen festgespannt und sind leicht zu wechseln
- Das Drahtgewebe ist mit einem Alu-Rand eingefasst
- Die Innenseite der Brille ist geschwärzt, damit der Träger von innen nicht geblendet wird
- Die Bochumer Brille kann mit einem Scharnier oder einer Alu-Schiene am Helm befestigt werden.

Ausführung

Beschlägfrei	Spritzschutz	Spaltenschutz	Blendschutz	UV-Schutz	Chem.-Schutz	Warmbetrieb	Kältebetrieb
■	■	■	■	■	■	■	■



Artikel-Nr.	Beschreibung	Abmessung
BFKBB003	Neue Bochumer Brille mit Scharnier	200 x 135 mm
BFKBB003-1	Neue Bochumer Brille mit Alu-Schiene	200 x 135 mm

Neue Bochumer Brillen

Neue Bochumer Brille 200 x 135 mm mit Fenster 60 x 120 mm



Ausführung		Artikel-Nr. BFKBB004		
Beschlagfrei		<ul style="list-style-type: none"> Der Drahtgewebeschirm hat die Abmessungen 200 x 135 mm und eine Fensteröffnung In den stabilen Fensterrahmen passen Gläser mit den Abmessungen 60 x 120 mm Die Gläser werden mit zwei Stahlfedern sicher im Rahmen festgespannt und sind leicht zu wechseln Das Drahtgewebe ist mit einem Alu-Rand eingefasst Die Innenseite der Brille ist geschwärzt, damit der Träger von innen nicht geblendet wird Die Bochumer Brille kann mit einem Scharnier oder einer Alu-Schiene am Helm befestigt werden. 		
Spritzschutz				
Splittererschutz				
Blendschutz				
UV-Schutz				
Chem.-Schutz				
Warmbetrieb				
Kältebetrieb				
		Artikel-Nr.	Beschreibung	Abmessung
		BFKBB004	Neue Bochumer Brille mit Scharnier	200 x 135 mm
		BFKBB004-1	Neue Bochumer Brille mit Alu-Schiene	200 x 135 mm

Neue Bochumer Brille 300 x 180 mm mit Fenster 2 x 60 x 60 mm



Ausführung		Artikel-Nr. BFKBB021		
Beschlagfrei		<ul style="list-style-type: none"> Der Drahtgewebeschirm hat die Abmessungen 300 x 180 mm und eine Fensteröffnung In den stabilen Fensterrahmen passen Gläser mit den Abmessungen 60 x 60 mm Die Gläser werden mit drei Stahlfedern sicher im Rahmen festgespannt und sind leicht zu wechseln Das Drahtgewebe ist mit einem Alu-Rand eingefasst Die Innenseite der Brille ist geschwärzt, damit der Träger von innen nicht geblendet wird Die Bochumer Brille kann mit einem Scharnier am Helm befestigt werden 		
Spritzschutz				
Splittererschutz				
Blendschutz				
UV-Schutz				
Chem.-Schutz				
Warmbetrieb				
Kältebetrieb				
		Artikel-Nr.	Beschreibung	Abmessung
		BFKBB021	Neue Bochumer Brille mit Scharnier	300 x 180 mm

Neue Bochumer Brille 200 x 135 mm mit Fenster 2 x 60 x 60 mm



Ausführung		Artikel-Nr. BFKBB024		
Beschlagfrei		<ul style="list-style-type: none"> Der Drahtgewebeschirm hat die Abmessungen 200 x 135 mm und eine Fensteröffnung In den stabilen Fensterrahmen passen Gläser mit den Abmessungen 60 x 60 mm Die Gläser werden mit drei Stahlfedern sicher im Rahmen festgespannt und sind leicht zu wechseln Das Drahtgewebe ist mit einem Alu-Rand eingefasst Die Innenseite der Brille ist geschwärzt, damit der Träger von innen nicht geblendet wird Die Bochumer Brille kann mit einem Scharnier am Helm befestigt werden 		
Spritzschutz				
Splittererschutz				
Blendschutz				
UV-Schutz				
Chem.-Schutz				
Warmbetrieb				
Kältebetrieb				
		Artikel-Nr.	Beschreibung	Abmessung
		BFKBB024	Neue Bochumer Brille mit Scharnier	200 x 135 mm

Passende Schutzfilter finden Sie auf den Seiten 34–35.

Neue Bochumer Brille aus Alublech 200 x 135 mm mit Fenster 60 x 120 mm

Artikel-Nr. BFKBB071

- Der Aluminiumschirm hat die Abmessungen 200 x 135 mm und eine Fensteröffnung
- In den stabilen Fensterrahmen passen Gläser mit den Abmessungen 60 x 120 mm
- Die Gläser werden mit zwei Stahlfedern sicher im Rahmen festgespannt und sind leicht zu wechseln
- Die Innenseite der Brille ist geschwärzt, damit der Träger von innen nicht geblendet wird
- Die Bochumer Brille kann mit einem Scharnier oder einer Alu-Schiene am Helm befestigt werden

Ausführung

Artikel-Nr.	Beschreibung	Abmessung	Beschlagfrei	Spritzschutz	Spitterschutz	Blendschutz	UV-Schutz	Chem.-Schutz	Warmbetrieb	Kältebetrieb
BFKBB071	Neue Bochumer Brille mit Scharnier	200 x 135 mm	■	■	■				■	
BFKBB071-1	Neue Bochumer Brille mit Alu-Schiene	200 x 135 mm	■	■	■				■	



Neue Bochumer Brille aus Alublech 300 x 180 mm mit Fenster 60 x 120 mm

Artikel-Nr. BFKBB072

- Der Aluminiumschirm hat die Abmessungen 300 x 180 mm und eine Fensteröffnung
- In den stabilen Fensterrahmen passen Gläser mit den Abmessungen 60 x 120 mm
- Die Gläser werden mit zwei Stahlfedern sicher im Rahmen festgespannt und sind leicht zu wechseln
- Die Innenseite der Brille ist geschwärzt, damit der Träger von innen nicht geblendet wird
- Die Bochumer Brille kann mit einem Scharnier oder einer Alu-Schiene am Helm befestigt werden

Ausführung

Artikel-Nr.	Beschreibung	Abmessung	Beschlagfrei	Spritzschutz	Spitterschutz	Blendschutz	UV-Schutz	Chem.-Schutz	Warmbetrieb	Kältebetrieb
BFKBB072	Neue Bochumer Brille mit Scharnier	300 x 180 mm	■	■	■				■	
BFKBB072-1	Neue Bochumer Brille mit Alu-Schiene	300 x 180 mm	■	■	■				■	



Neue Bochumer Brille aus Alublech 200 x 135 mm mit Fenster 2 x 50 mm

Artikel-Nr. BFKBB007

- Der Aluminiumschirm hat die Abmessungen 200 x 135 mm und eine Fensteröffnung
- In den stabilen Fensterrahmen passen Gläser mit 50 mm Durchmesser
- Die Gläser werden mit zwei Stahlfedern sicher im Rahmen festgespannt und sind leicht zu wechseln
- Die Innenseite der Brille ist geschwärzt, damit der Träger von innen nicht geblendet wird
- Die Bochumer Brille kann mit einem Scharnier oder einer Alu-Schiene am Helm befestigt werden

Ausführung

Artikel-Nr.	Beschreibung	Abmessung	Beschlagfrei	Spritzschutz	Spitterschutz	Blendschutz	UV-Schutz	Chem.-Schutz	Warmbetrieb	Kältebetrieb
BFKBB007	Neue Bochumer Brille mit Scharnier	200 x 135 mm	■	■	■				■	
BFKBB007-1	Neue Bochumer Brille mit Alu-Schiene	200 x 135 mm	■	■	■				■	



Klappbrillen am Helm

Anwendungsbeispiel für Klappbrillen am Helm



Schutzfilter für die Klappbrillen

Für die Klappbrillen gibt es Schutzfilter aus Glas in zwei verschiedenen Größen. In der Regel werden grüne Schweißerschutzgläser (Schutzstufen 2 bis 13) oder blaue Ofenschaugläser (Schutzstufe 4-7) eingesetzt. Möglich sind aber auch klare Gläser. Alle Einsatzgläser gibt es sowohl in einer splitterfreien als auch einer goldbedampften Variante.



59 x 49 mm



62 x 52 mm

Passende Schutzfilter finden Sie auf den Seiten 34–35.

Klappbrille für direkte Helmmontage

Artikel-Nr. GFKBR002-1

- Die Brille wird mit zwei Schrauben am Helmschirm befestigt
- Mit einem Gelenk und einem Langloch-Schiebemechanismus kann die Brille individuell angepasst werden
- Die Seitenkörbe sind fixiert, so dass sie bei hochgeklappter Brille nicht die Sicht behindern
- Die Gelenkteile werden aus verzinktem, gehärtetem Stahl gefertigt
- Die Klappbrille gibt es in zwei Glasgrößen: 59 x 49 mm und 62 x 52 mm

Ausführung

Artikel-Nr.	Beschreibung	Abmessung	Beschlagfrei	Spritzschutz	Spitterschutz	Blendschutz	UV-Schutz	Chem.-Schutz	Warmbetrieb	Kältebetrieb
GFKBR002-1	Klappbrille für direkte Helmmontage	62 x 52 mm	■	■					■	
GFKBR003	Klappbrille für direkte Helmmontage	59 x 49 mm	■	■					■	



Klappbrille am Alu-U-Profil

Artikel-Nr. GFKBR004-1

- Die Brille ist an ein robustes Alu-U-Profil montiert
- Zur Befestigung der Brille muss der Helmschirm nicht aufgebohrt werden
- Einfache Handhabung der Brille bei der Befestigung am Helm
- Sicherer Sitz am Helm durch eine starke Zugfeder
- Mit einem Gelenk und einem Langloch-Schiebemechanismus kann die Brille individuell angepasst werden
- Die Seitenkörbe sind fixiert, so dass sie bei hochgeklappter Brille nicht die Sicht behindern
- Die Gelenkteile werden aus verzinktem gehärtetem Stahl gefertigt
- Die Klappbrille gibt es in zwei Glasgrößen: 59 x 49 mm und 62 x 52 mm

Ausführung

Artikel-Nr.	Beschreibung	Abmessung	Beschlagfrei	Spritzschutz	Spitterschutz	Blendschutz	UV-Schutz	Chem.-Schutz	Warmbetrieb	Kältebetrieb
GFKBR004-1	Klappbrille am Alu-U-Profil	62 x 52 mm		■	■				■	
GFKBR005	Klappbrille am Alu-U-Profil	59 x 49 mm		■	■				■	



Klappbrille an Alu-Helmhalterung

Artikel-Nr. GFKBR006-1

- Die Brille ist an eine Alu-Helmhalterung montiert
- Zur Befestigung der Brille muss der Helmschirm nicht aufgebohrt werden
- Einfache Handhabung der Brille bei der Befestigung am Helm
- Sicherer Sitz am Helm durch eine starke Zugfeder
- Mit einem Gelenk und einem Langloch-Schiebemechanismus kann die Brille individuell angepasst werden
- Die Seitenkörbe sind fixiert, so dass sie bei hochgeklappter Brille nicht die Sicht behindern
- Die Gelenkteile werden aus verzinktem gehärtetem Stahl gefertigt
- Die Klappbrille gibt es in zwei Glasgrößen: 59 x 49 mm und 62 x 52 mm
- Zusätzlich zur Schutzbrille kann noch eine Schutzscheibe angebracht werden

Ausführung

Artikel-Nr.	Beschreibung	Abmessung	Beschlagfrei	Spritzschutz	Spitterschutz	Blendschutz	UV-Schutz	Chem.-Schutz	Warmbetrieb	Kältebetrieb
GFKBR006-1	Klappbrille an Alu-Helmhalterung	62 x 52 mm		■	■				■	
GFKBR007	Klappbrille an Alu-Helmhalterung	59 x 49 mm		■	■				■	



Schutzfilter

Schutzfilter 60 x 120 mm



Ausführung		Artikel-Nr. ZFKGL030-47												
Beschlagfrei		<ul style="list-style-type: none"> ■ Einsatzgläser mit den Abmessungen 60 x 120 mm ■ Passen in das Fenster der Bochumer Brillen BFKBB001 und BFKBB004 sowie der Drahtschirme mit Fenster BFKHI008 ALU (Seiten 27-31) ■ Lieferbar mit verschiedenen Schutzfiltern: <ul style="list-style-type: none"> • Ofenschauglas, blau, in der Schutzstufe 4-7 • Schweißerschutzglas, grün, in den Schutzstufen 3 bis 12 • Klarglas • Polycarbonat ■ Alle Schutzfilter sind auch als Verbundgläser (SPFR) und goldbedampft (GBD) lieferbar 												
Spritzschutz														
Splittererschutz														
Blendschutz														
UV-Schutz														
Chem.-Schutz														
Warmbetrieb														
Kältebetrieb														
		<table border="1"> <thead> <tr> <th>Artikel-Nr.</th> <th>Beschreibung</th> <th>Abmessung</th> </tr> </thead> <tbody> <tr> <td>ZFKGL030-47</td> <td>Ofenschauglas, blau, Schutzstufe 4-7</td> <td>60 x 120 mm</td> </tr> <tr> <td>ZFKGL050-9</td> <td>Schweißerschutzfilter, grün, Schutzstufe 9</td> <td>60 x 120 mm</td> </tr> <tr> <td>ZFKGL056SPFR</td> <td>Verbundglas, klar, splitterfrei</td> <td>60 x 120 mm</td> </tr> </tbody> </table>	Artikel-Nr.	Beschreibung	Abmessung	ZFKGL030-47	Ofenschauglas, blau, Schutzstufe 4-7	60 x 120 mm	ZFKGL050-9	Schweißerschutzfilter, grün, Schutzstufe 9	60 x 120 mm	ZFKGL056SPFR	Verbundglas, klar, splitterfrei	60 x 120 mm
Artikel-Nr.	Beschreibung	Abmessung												
ZFKGL030-47	Ofenschauglas, blau, Schutzstufe 4-7	60 x 120 mm												
ZFKGL050-9	Schweißerschutzfilter, grün, Schutzstufe 9	60 x 120 mm												
ZFKGL056SPFR	Verbundglas, klar, splitterfrei	60 x 120 mm												

Schutzfilter Ø 50 mm



Ausführung		Artikel-Nr. ZFKGL011-47												
Beschlagfrei		<ul style="list-style-type: none"> ■ Runde Einsatzgläser mit einem Durchmesser von 50 mm ■ Passen in das Fenster der Bochumer Brillen BFKBB003 (Seiten 29 und 31) und der Schweißerlederhaube GFKBR001 (Seite 39) ■ Werden paarweise ausgeliefert ■ Lieferbar mit verschiedenen Schutzfiltern: <ul style="list-style-type: none"> • Ofenschauglas, blau, in der Schutzstufe 4-7 • Schweißerschutzglas, grün, in den Schutzstufen 3 bis 12 • Klarglas • Polycarbonat ■ Alle Schutzfilter sind auch als Verbundgläser (SPFR) und goldbedampft (GBD) lieferbar 												
Spritzschutz														
Splittererschutz														
Blendschutz														
UV-Schutz														
Chem.-Schutz														
Warmbetrieb														
Kältebetrieb														
		<table border="1"> <thead> <tr> <th>Artikel-Nr.</th> <th>Beschreibung</th> <th>Abmessung</th> </tr> </thead> <tbody> <tr> <td>ZFKGL011-47</td> <td>Ofenschauglas, blau, Schutzstufe 4-7</td> <td>Ø 50 mm</td> </tr> <tr> <td>ZFKGL001-9</td> <td>Schweißerschutzfilter, grün, Schutzstufe 9</td> <td>Ø 50 mm</td> </tr> <tr> <td>ZFKGL063SPFR</td> <td>Verbundglas, klar, splitterfrei</td> <td>Ø 50 mm</td> </tr> </tbody> </table>	Artikel-Nr.	Beschreibung	Abmessung	ZFKGL011-47	Ofenschauglas, blau, Schutzstufe 4-7	Ø 50 mm	ZFKGL001-9	Schweißerschutzfilter, grün, Schutzstufe 9	Ø 50 mm	ZFKGL063SPFR	Verbundglas, klar, splitterfrei	Ø 50 mm
Artikel-Nr.	Beschreibung	Abmessung												
ZFKGL011-47	Ofenschauglas, blau, Schutzstufe 4-7	Ø 50 mm												
ZFKGL001-9	Schweißerschutzfilter, grün, Schutzstufe 9	Ø 50 mm												
ZFKGL063SPFR	Verbundglas, klar, splitterfrei	Ø 50 mm												

Gemäß DIN EN 171 empfohlene Schutzstufe in Abhängigkeit zur Temperatur

Schutzstufe	Strahlungstemperatur (°C)
4-2	1110
4-2,5	1150
4-3	1190
4-4	1290
4-5	1390
4-6	1510
4-7	1650

Informationen zu Ofenschaugläsern

Ofenschaugläser eignen sich für die Betrachtung von feuerflüssigen Stoffen bei Schmelzvorgängen in Gießereien, Stahlwerken, Glas- und Porzellanwerken u.a. Das Glas ist blau gefärbt und gewährleistet den notwendigen Schutz gegen schädliche Infrarot-Strahlung im Spektralbereich von 780–2000 nm. Gleichzeitig ermöglicht es das fachgerechte Erkennen und Beurteilen von Schmelzvorgängen im Ofen.

Passende Brillen finden Sie auf den Seiten 28–33.

Schutzfilter für Klappbrille 62 x 52 mm

Artikel-Nr. ZFKGL012-47

- Einsatzgläser mit den Abmessungen 62 x 52 mm
- Passen in das Fenster der Klappbrillen GFKBR002-1 / 004-1 / 006-1
- Werden paarweise ausgeliefert
- Lieferbar mit verschiedenen Schutzfiltern:
 - Ofenschauglas, blau, in der Schutzstufe 4-7
 - Schweißerschutzglas, grün, in den Schutzstufen 3 bis 12
 - Klarglas
 - Polycarbonat
- Alle Schutzfilter sind auch als Verbundgläser (SPFR) und goldbedampft (GBD) lieferbar

Ausführung

Artikel-Nr.	Beschreibung	Abmessung	Beschlagfrei	Spritzschutz	Splitter-schutz	Blendschutz	UV-Schutz	Chem.-Schutz	Warmbetrieb	Kältebetrieb
ZFKGL012-47	Ofenschauglas, blau, Schutzstufe 4-7	62 x 52 mm	■	■	■	■	■	■	■	■
ZFKGL052-9	Schweißerschutzfilter, grün, Schutzstufe 9	62 x 52 mm	■	■	■	■	■	■	■	■
ZFKGL052SPFR	Verbundglas, klar, splitterfrei	62 x 52 mm	■	■	■	■	■	■	■	■
ZFKGL058	Polycarbonat	62 x 52 mm	■	■	■	■	■	■	■	■



Schutzfilter für Klappbrille 59 x 49 mm

Artikel-Nr. ZFKGL013-47

- Einsatzgläser mit den Abmessungen 59 x 49 mm
- Passen in das Fenster der Klappbrillen GFKBR003 / 005 / 007
- Werden paarweise ausgeliefert
- Lieferbar mit verschiedenen Schutzfiltern:
 - Ofenschauglas, blau, in der Schutzstufe 4-7
 - Schweißerschutzglas, grün, in den Schutzstufen 3 bis 12
 - Klarglas
 - Polycarbonat
- Alle Schutzfilter sind auch als Verbundgläser (SPFR) und goldbedampft (GBD) lieferbar

Ausführung

Artikel-Nr.	Beschreibung	Abmessung	Beschlagfrei	Spritzschutz	Splitter-schutz	Blendschutz	UV-Schutz	Chem.-Schutz	Warmbetrieb	Kältebetrieb
ZFKGL013-47	Ofenschauglas, blau, Schutzstufe 4-7	59 x 49 mm	■	■	■	■	■	■	■	■
ZFKGL055-9	Schweißerschutzfilter, grün, Schutzstufe 9	59 x 49 mm	■	■	■	■	■	■	■	■
ZFKGL051SPFR	Verbundglas, klar, splitterfrei	59 x 49 mm	■	■	■	■	■	■	■	■
ZFKGL057	Polycarbonat	59 x 49 mm	■	■	■	■	■	■	■	■



Informationen zu Schweißerschutzgläsern

Schweißerschutzgläser müssen bei Schweißvorgängen getragen werden, um das Auge vor der schädlichen UV-Strahlung (Wellenlänge unter 400 nm) zu schützen. Die Schweißerschutzgläser haben eine grüne Färbung und sind in unterschiedlichen Schutzstufen von 1,2 bis 13 erhältlich. Die zu verwendende Schutzstufe richtet sich nach der Art des Schweißens und der dabei verwendeten Stromstärke bzw. dem Gasverbrauch. Für nähere Informationen nehmen Sie bitte Kontakt zu uns auf.

Verbundgläser und Alu-Fensterrahmen für Hitzeschutzanzüge

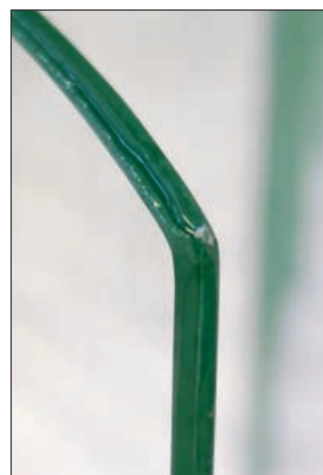
Anwendungsbeispiel für Alu-Fensterrahmen



Hinweis

Die Gläser für den Alu-Fensterrahmen werden aus gebogenem Verbundglas hergestellt. Diese gibt es in 2 Varianten. Einmal werden zwei Gläser miteinander laminiert. Beim Glasbruch wird das Glas zusammengehalten. Daneben bieten wir auch Gläser aus einem Glas-PC-Verbund an. Diese besonders sichere Variante schützt das Gesicht zusätzlich durch eine Polycarbonatscheibe innen.

Beide Varianten werden in den Größen 220 x 100 mm und 250 x 150 mm angeboten. Es gibt sie in klar und in goldbedampft.



Glas-Verbund



Glas-PC-Verbund

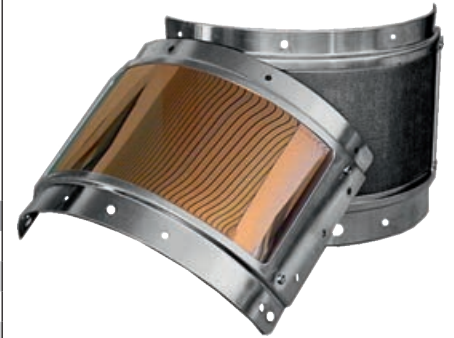
Gebogene Verbundgläser 220 x 100 mm goldbedampft

Artikel-Nr. ZFKGL200

- Die Verbundglasscheibe ist gebogen und für den Alu-Fensterrahmen 220 x 100 mm (BFKFE001) vorgesehen
- Die Scheibe ist goldbedampft und schützt damit wirkungsvoll vor Strahlungshitze
- Bei einem Bruch der Scheibe schützt das Verbundglas vor Splittern
- Das Glas hat eine extrem hohe Hitzebeständigkeit

Ausführung

Beschlagfrei	Spritzschutz	Splittererschutz	Blendschutz	UV-Schutz	Chem.-Schutz	Warmbetrieb	Kältebetrieb
	■	■	■	■		■	



Artikel-Nr.	Beschreibung	Abmessung
ZFKGL200	Verbundglas goldbedampft	220 x 100 x 4,5 mm
ZFKGL200-1	Verbundglas klar	220 x 100 x 4,5 mm
ZFKGL203	Glas-PC-Verbund goldbedampft	220 x 100 x 3,5 mm
ZFKGL203-1	Glas-PC-Verbund klar	220 x 100 x 3,5 mm

Gebogene Verbundgläser 250 x 150 mm goldbedampft

Artikel-Nr. ZFKGL202

- Die Verbundglasscheibe ist gebogen und für den Alu-Fensterrahmen 250 x 150 mm (BFKFE003G) vorgesehen
- Die Scheibe ist goldbedampft und schützt damit wirkungsvoll vor Strahlungshitze
- Bei einem Bruch der Scheibe schützt das Verbundglas vor Splittern
- Das Glas hat eine extrem hohe Hitzebeständigkeit

Ausführung

Beschlagfrei	Spritzschutz	Splittererschutz	Blendschutz	UV-Schutz	Chem.-Schutz	Warmbetrieb	Kältebetrieb
	■	■	■	■		■	



Artikel-Nr.	Beschreibung	Abmessung
ZFKGL202	Verbundglas goldbedampft	250 x 150 x 4,5 mm
ZFKGL202-1	Verbundglas klar	250 x 150 x 4,5 mm
ZFKGL205	Glas-PC-Verbund goldbedampft	250 x 150 x 3,5 mm
ZFKGL205-1	Glas-PC-Verbund klar	250 x 150 x 3,5 mm

Alu-Fensterrahmen

Artikel-Nr. BFKFE001

- Der Alu-Fensterrahmen wird aus 1 mm dickem Aluminiumblech gefertigt
- Er ist gebogen und wird als Visier in Hitzeschutzanzügen eingesetzt
- In das Fenster passen Verbundglasscheiben und Polycarbonatscheiben mit den Abmessungen 220 x 100 mm oder 250 x 150 mm
- Die Scheiben werden mit einem Befestigungswinkel in den Rahmen eingespannt und sind leicht zu wechseln

Ausführung

Beschlagfrei	Spritzschutz	Splittererschutz	Blendschutz	UV-Schutz	Chem.-Schutz	Warmbetrieb	Kältebetrieb
	■	■				■	

Artikel-Nr.	Beschreibung	Abmessung
BFKFE001	Alu-Fensterrahmen	220 x 100 mm
BFKFE003G	Alu-Fensterrahmen	250 x 150 mm



Schweißerschutz

Anwendungsbeispiel für Schweißberhaube aus Leder



Hinweis

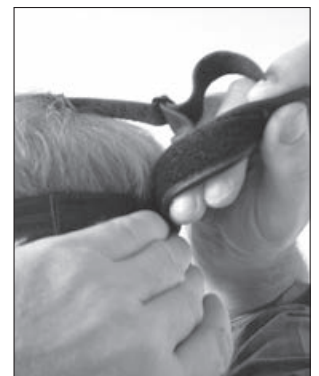
Die Schweißberhaube aus Leder ist für Zwangslagenschweißen konzipiert. Sie wird aus weichem Rindsleder und einer Vollsichtbrille aus Weich-PVC gefertigt. Dadurch passt sie sich dem Gesicht gut an. In das Hochklappenster passen Schutzfilter mit \varnothing 50 mm. Die Gläser werden mit einer Spannfeder arretiert. Beim Glaswechsel gibt es keine losen Teile und beide Gläser können gleichzeitig gewechselt werden.



Hochklappmechanismus



Einfacher Glaswechsel



Befestigung

Passende Schutzfilter finden Sie auf den Seiten 34–35.

Schweißerhaube aus Leder

Artikel-Nr. GFKBR001

- Die Lederhaube ist für den Einsatz bei Schweißarbeiten, insbesondere in Zwangslagen geeignet
- Die Maske wird aus weichem Rindsleder gefertigt
- Die Schweißerschutzgläser können bei Bedarf hochgeklappt werden
- Die Glasaufnahme ist für Einsatzgläser mit 50 mm Durchmesser vorgesehen
- Ein Federverschluss ermöglicht einen leichten Glaswechsel
- Die Innenbrille besteht aus Weich-PVC und sitzt angenehm am Gesicht
- Auch als Variante mit zusätzlichem Nackenschutz erhältlich

Ausführung

Artikel-Nr.	Beschreibung	Abmessung	Beschlagfrei	Spritzschutz	Spalterschutz	Blendschutz	UV-Schutz	Chem.-Schutz	Warmbetrieb	Kältebetrieb
GFKBR001	Schweißerlederhaube	2 x 50 mm	■	■	■	■	■	■	■	■
GFKBR001-1	Schweißerlederhaube mit Nackenschutz	2 x 50 mm	■	■	■	■	■	■	■	■



Schweißerschutzschirm mit Helmhalterung

Artikel-Nr. SFKHH104

- Der Schweißerschutzschirm wird aus PA/GF (glasfaserverstärktem Polyamid) gefertigt.
- Die Glasaufnahme ist für Einsatzgläser 90 x 110 mm vorgesehen
- Zusätzlich ist ein weiteres Hochklappfenster möglich
- Leichter Glaswechsel durch Eindrücken eines Glashalterahmens
- Der Schweißerschutzschirm passt an die Helmhalterung GFKHH001 und kann an allen Standardhelmen befestigt werden
- Mit Hilfe der Helmhalterung kann der komplette Schweißerschutzschirm hochgeklappt werden
- Optional steht weiteres Lederzubehör zur Verfügung (Nacken- und/oder Halsschutz)

Ausführung

Artikel-Nr.	Beschreibung	Abmessung	Beschlagfrei	Spritzschutz	Spalterschutz	Blendschutz	UV-Schutz	Chem.-Schutz	Warmbetrieb	Kältebetrieb
SFKHH104	Schweißerschutzschirm mit Helmhalterung	90 x 110 mm	■	■	■	■	■	■	■	■
SFKHH104-1	Schweißerschutzschirm mit Helmhalterung und Hochklappfenster	90 x 110 mm	■	■	■	■	■	■	■	■



Schweißerlederhaube mit Anstoßkappe

Artikel-Nr. SFKLH300

- Schwarze Lederkopfhaube, hinten halb-offen, mit Nackenschutz
- Das Leder ist AZO und PCB frei
- Hochklappbarer Rahmen mit eingebauter Anstoßkappe zum Schutz der Schädeldecke
- Die Glasaufnahme ist für Einsatzgläser 90 x 110 mm vorgesehen
- Die Glasaufnahme verfügt über ein zusätzliches Hochklappfenster, welches die Schutzfilter aufnimmt
- Bei hochgeklapptem Fenster gewährt die Haube freie Beweglichkeit und bietet dennoch Schutz durch die klarsichtige Innenscheibe
- Das Gewicht ohne Gläser beträgt ca. 560 g

Ausführung

Artikel-Nr.	Beschreibung	Abmessung	Beschlagfrei	Spritzschutz	Spalterschutz	Blendschutz	UV-Schutz	Chem.-Schutz	Warmbetrieb	Kältebetrieb
SFKLH300	Lederhaube mit Anstoßkappe	90 x 110 mm	■	■	■	■	■	■	■	■



Elektriker-Schutzschirm

Anwendungsbeispiel eines Elektriker-Schutzschirms 4 kA



Informationen zu Störlichtbögen

Störlichtbögen sind ungewollte Spannungsüberschläge, die durch Fehlschaltungen und Kurzschlussströme auftreten können. Dabei wird explosionsartig Energie freigesetzt und es können Plasmawolken mit extrem hohen Temperaturen entstehen. Neben diesen thermischen Einwirkungen ist man aber noch weiteren Auswirkungen ausgesetzt, wie einem elektrischen Schlag, akustischen Belastungen, einer nicht unerheblichen Druckwelle, elektromagnetischer Strah-

lungen, toxischen Gasen, heißen Partikeln sowie einem generellen Schock. Ein Störlichtbogen erfolgt in Sekundenbruchteilen, hat aber fatale Folgen für Mensch und Material.

Aufgrund dieser schwer zu kalkulierenden Auswirkungen sollte zunächst versucht werden, durch Freischalten für sichere Arbeitsbedingungen zu sorgen. Dies ist aber häufig nicht möglich und dann ist das

Anwendungsbeispiel eines Elektriker-Schutzschirms 7 kA



Informationen zu Störlichtbögen

Störlichtbogenrisiko nicht vollständig ausschließbar. In diesem Fall muss eine entsprechende persönliche Schutzausrüstung getragen werden.

Neben störlichtbogengeprüfter Kleidung ist auch ein Gesichtsschutzschirm Bestandteil der PSA.

In den Normen DIN EN 166 und GS-ET 29 werden zwei verschiedene Klassen von

Störlichtbögen unterschieden. Diese werden über die auftretende Stromstärke und die Einwirkenergie definiert. Man unterscheidet Störlichtbögen der Klasse 1 (4 kA / 135 kJ/m²) und der Klasse 2 (7 kA / 423 kJ/m²).

Die Rudolf Uhlen GmbH bietet Schutzvisiere für beide Störlichtbogenklassen an, die an den meisten der gängigen Elektrikerschutzhelmen befestigt werden können.

Elektriker-Schutzschirm

Elektriker-Schutzschirm aus Polycarbonat für Störlichtbogen 4 kA



Ausführung		Artikel-Nr. GFKES001	
Beschlagfrei	<input type="checkbox"/>	<ul style="list-style-type: none"> ■ Schutzschirm für Elektromonteur zum Schutz gegen Störlichtbögen der Klasse 1 (4 kA / 135 kJ/m²) ■ Der Schutzschirm ist geprüft nach DIN EN166 sowie Prüfgrundsatz GS-ET-29 und er ist VDE-zugelassen ■ Der Elektriker-Schutzschirm wird komplett aus Kunststoff gefertigt ■ Das flexible Kunststoffprofil passt auf viele Helme ■ Die Schutzscheibe wird aus 1,5 mm dickem Polycarbonat hergestellt ■ Sie besitzt eine hervorragende optische Qualität, ihr Lichttransmissionsgrad VLT (D65) nach ISO 10527:2007 beträgt $\geq 75\%$ ■ Die Scheibe ist hochklappbar und durch eine Schraubverbindung in jeder Position feststellbar ■ Der Elektriker-Schutzschirm wird durch einen breiten, verstellbaren Gummizug rutschfest am Helm befestigt 	
Spritzschutz	<input type="checkbox"/>		
Spitterschutz	<input type="checkbox"/>		
Blendschutz	<input type="checkbox"/>		
UV-Schutz	<input type="checkbox"/>		
Chem.-Schutz	<input type="checkbox"/>		
Warmbetrieb	<input type="checkbox"/>		
Kältebetrieb	<input type="checkbox"/>		
		Artikel-Nr. Beschreibung	Abmessung
<input type="checkbox"/>	<input type="checkbox"/>	GFKES001 Elektriker-Schutzschirm 4 kA	460 x 200 x 1,5 mm
<input type="checkbox"/>	<input type="checkbox"/>	GFKES001-2 Elektriker-Schutzschirm 4 kA beschlagfrei	460 x 200 x 1,5 mm

Ersatzteile für den Elektriker-Schutzschirm 4 kA



Ausführung		Artikel-Nr. GBKES002 + GBKES003	
Beschlagfrei	<input type="checkbox"/>	<ul style="list-style-type: none"> ■ Die Schutzscheibe wird aus 1,5 mm dickem Polycarbonat hergestellt ■ Sie besitzt eine hervorragende optische Qualität, ihr Lichttransmissionsgrad VLT (D65) nach ISO 10527:2007 beträgt $\geq 75\%$ ■ Hohe Kerbschlagfestigkeit (B – 120m/s) ■ Guter UV-Schutz ■ Hohe Temperaturbeständigkeit ca. -50°C bis +135°C ■ Die Helmhalterung besteht aus dem U-Profil, der Schraubverbindung und dem Gummizug ■ Das speziell geformte U-Profil wird aus 2mm dickem Polycarbonat hergestellt und passt auf viele Helme ■ Der Gummizug ist verstellbar 	
Spritzschutz	<input type="checkbox"/>		
Spitterschutz	<input type="checkbox"/>		
Blendschutz	<input type="checkbox"/>		
UV-Schutz	<input type="checkbox"/>		
Chem.-Schutz	<input type="checkbox"/>		
Warmbetrieb	<input type="checkbox"/>		
Kältebetrieb	<input type="checkbox"/>		
		Artikel-Nr. Beschreibung	Abmessung
<input type="checkbox"/>	<input type="checkbox"/>	GBKES002 PC-Ersatzscheibe für den Elektriker-Schutzschirm	460 x 200 x 1,5 mm
<input type="checkbox"/>	<input type="checkbox"/>	GBKES002-1 PC-Ersatzscheibe beschlagfrei	460 x 200 x 1,5 mm
<input type="checkbox"/>	<input type="checkbox"/>	GBKES003 Helmhalterung für den Elektriker-Schutzschirm	

Elektriker-Schutzschirm aus Triacetat für Störlichtbogen 4 kA



Ausführung		Artikel-Nr. GFKES008	
Beschlagfrei	<input type="checkbox"/>	<ul style="list-style-type: none"> ■ Schutzschirm für Elektromonteur zum Schutz gegen Störlichtbögen der Klasse 1 (4 kA / 135 kJ/m²) ■ Der Schutzschirm ist geprüft nach DIN EN166 sowie Prüfgrundsatz GS-ET-29 und er ist VDE-zugelassen ■ Der Elektriker-Schutzschirm wird komplett aus Kunststoff gefertigt ■ Das flexible Kunststoffprofil passt auf viele Helme ■ Die Schutzscheibe wird aus 1,4 mm dickem Triacetat hergestellt ■ Sie besitzt eine hervorragende optische Qualität, ihr Lichttransmissionsgrad VLT (D65) nach ISO 10527:2007 beträgt $\geq 75\%$ ■ Die Scheibe ist hochklappbar und durch eine Schraubverbindung in jeder Position feststellbar ■ Der Elektriker-Schutzschirm wird durch einen breiten, verstellbaren Gummizug rutschfest am Helm befestigt 	
Spritzschutz	<input type="checkbox"/>		
Spitterschutz	<input type="checkbox"/>		
Blendschutz	<input type="checkbox"/>		
UV-Schutz	<input type="checkbox"/>		
Chem.-Schutz	<input type="checkbox"/>		
Warmbetrieb	<input type="checkbox"/>		
Kältebetrieb	<input type="checkbox"/>		
		Artikel-Nr. Beschreibung	Abmessung
<input type="checkbox"/>	<input type="checkbox"/>	GFKES008 Elektriker-Schutzschirm 4 kA	460 x 250 x 1,4 mm
<input type="checkbox"/>	<input type="checkbox"/>	GFKES008-2 Elektriker-Schutzschirm 4 kA beschlagfrei	460 x 250 x 1,4 mm
<input type="checkbox"/>	<input type="checkbox"/>	GBKES025 TA-Ersatzscheibe für den Elektriker-Schutzschirm	460 x 250 x 1,4 mm

Elektriker-Schutzschirm aus Polycarbonat für Störlichtbogen 7 kA

Artikel-Nr. GFKES002

- Schutzschirm für Elektromonteur zum Schutz gegen Störlichtbögen der Klasse 2 (7 kA / 423 kJ/m²)
- Der Schutzschirm ist geprüft nach DIN EN166 und Prüfgrundsatz GS-ET-29 und er ist VDE-zugelassen
- Die Schutzscheibe wird aus 1,7 mm dickem Polycarbonat hergestellt
- Sie besitzt eine hervorragende optische Qualität, ihr Lichttransmissionsgrad VLT (D65) nach ISO 10527:2007 beträgt $\geq 75\%$
- Zum besseren Schutz der Ohren ist die Schutzscheibe nach hinten verlängert
- Die Scheibe ist hochklappbar und durch eine Schraubverbindung in jeder Position feststellbar
- Zum Schutz vor unterschlagender Hitze hat der Schutzschirm einen Kinnschutz mit Nomexlatz

Ausführung

Beschlagfrei	Spritzschutz	Spitterschutz	Blendschutz	UV-Schutz	Chem.-Schutz	Warmbetrieb	Kältebetrieb
■	■	■	■	■	■	■	■



Artikel-Nr.	Beschreibung	Abmessung
GFKES002	Elektriker-Schutzschirm 7kA	550 x 200 x 1,7 mm
GFKES002-2	Elektriker-Schutzschirm 7kA beschlagfrei	550 x 200 x 1,7 mm

Ersatzteile für den Elektriker-Schutzschirm 7 kA

Artikel-Nr. GBKES014

- Die Schutzscheibe wird aus 1,7 mm dickem Polycarbonat hergestellt
- Sie besitzt eine hervorragende optische Qualität, ihr Lichttransmissionsgrad VLT (D65) nach ISO 10527:2007 beträgt $\geq 75\%$
- Hohe Kerbschlagfestigkeit (B – 120m/s)
- Guter UV-Schutz
- Hohe Temperaturbeständigkeit ca. -50°C bis +135°C
- Die Helmhalterung besteht aus dem U-Profil, der Schraubverbindung und dem Gummizug
- Das speziell geformte U-Profil wird aus 2mm dickem Polycarbonat hergestellt und passt auf viele Helme
- Der Gummizug ist verstellbar

Ausführung

Beschlagfrei	Spritzschutz	Spitterschutz	Blendschutz	UV-Schutz	Chem.-Schutz	Warmbetrieb	Kältebetrieb
■	■	■	■	■	■	■	■



Artikel-Nr.	Beschreibung	Abmessung
GBKES014	PC-Ersatzscheibe Elektriker-Schutzschirm	550 x 200 x 1,7 mm
GBKES003	Helmhalterung für den Elektriker-Schutzschirm	

Elektriker-Schutzhelm BOP Energy 3000

Artikel-Nr. GFKHE022

- Der Helm besteht aus widerstandsfähigem Duroplast
- Er eignet sich zum Einsatz bei Arbeiten unter Spannung bis AC 1000 V oder DC 1500 V (nach DIN EN 50365)
- Formbeständig bei hohen Temperaturen
- Schutz vor Störlichtbogen
- Hohe Seitensteifigkeit
- Unempfindlich gegen Chemikalien
- Verbesserte Kraftabsorption bei seitlicher Beaufschlagung durch Spezial-Polsterstreifen (geschlossenporig)
- Elektrische Isolierung nach DIN EN 397
- Leitet maximal 1,5 mA bei 3000 V in die Innenschale
- Hoher Tragekomfort und sicherer Sitz durch ergonomisch geformte und höhenverstellbare Innenausstattung

Ausführung

Beschlagfrei	Spritzschutz	Spitterschutz	Blendschutz	UV-Schutz	Chem.-Schutz	Warmbetrieb	Kältebetrieb
■	■	■	■	■	■	■	■

Artikel-Nr.	Beschreibung
GFKHE022	Elektriker-Schutzhelm, weiß



Schutzhelme

Hitzeschutzhelm BOP mit Innenausstattung I/79 GW



Artikel-Nr. GFKHE006

- Der Helm wird aus Glasfaser-Polyester (UP-GF) hergestellt
- Er ist formbeständig bei hohen Temperaturen und daher besonders für Heißbetriebe geeignet
- Der Helm hat eine hohe Kerbschlagfestigkeit und Seitensteifigkeit
- Das Material ist unempfindlich gegen Chemikalien und hat eine hohe Alterungsbeständigkeit
- Durch die ergonomisch geformte und höhenverstellbare Innenausstattung hat der Helm einen hohen Tragekomfort und einen sicheren Sitz
- Der Helm kann in vielen Standardfarben geliefert werden

Artikel-Nr.

GFKHE006

Beschreibung

Hitzeschutzhelm BOP mit 6-Punkt-Innenausstattung I/79 GW

Industrie-Schutzhelm BER S mit Innenausstattung I/79 G



Artikel-Nr. GFKHE009

- Der Helm wird aus High density-Polyethylen (HDPE) hergestellt
- Bewährter Industrie-Schutzhelm, für Kaltbetriebe geeignet
- Durch die HDPE-Technologie hat der Helm eine gute Schlagdämpfung
- Der Helm ist serienmäßig mit einer regulierbaren Seitenbelüftung ausgestattet
- Durch die ergonomisch geformte und höhenverstellbare Innenausstattung hat der Helm einen hohen Tragekomfort und einen sicheren Sitz
- Der Helm kann in vielen Standardfarben geliefert werden

Artikel-Nr.

GFKHE009

Beschreibung

Industrie-Schutzhelm BER S mit 6-Punkt-Innenausstattung I/79 G

Hitzeschutzhelm INTEX

Artikel-Nr. GFKHE002

- Der Helm wird aus Phenol-Textil-Kunstharz hergestellt
- Er ist formbeständig bei hohen Temperaturen und daher besonders für Heißbetriebe geeignet
- Kommt der Helm in Kontakt mit Hitze, gibt es kein Abtropfen der Helmschale
- Der Helm hat eine befriedigende Stabilität und Seitensteifigkeit
- Das Material ist bei Kälte praktisch unbegrenzt bruchfest
- Durch die stabile und sehr bequeme 6-Punkt-Gurtband-Innenausstattung hat der Helm einen hohen Tragekomfort und einen sicheren Sitz
- Der Helm wird in naturbraun geliefert



Artikel-Nr.

Beschreibung

GFKHE002	Hitze-Schutzhelm INTEX mit 6-Punkt-Innenausstattung
----------	---

Industrie-Schutzhelm INAP-Master-4

Artikel-Nr. GFKHE010

- Der Helm wird aus Polyethylen hergestellt
- Bewährter Industrie-Schutzhelm, der für Kaltbetriebe geeignet ist
- Der Helm hat eine befriedigende Abriebfestigkeit und eine gute Stabilität
- An den seitlichen Slots können Gehörschützer angebracht werden
- Durch die stabile und sehr bequeme 4-Punkt-Gurtband-Innenausstattung hat der Helm einen hohen Tragekomfort und einen sicheren Sitz
- Der Helm kann in vielen Standardfarben geliefert werden



Artikel-Nr.

Beschreibung

GFKHE010	Industrie-Schutzhelm INAP-Master-4 mit 4-Punkt-Innenausstattung
----------	---





Arbeitsschutz



www.aschua-uhlen.de

RUDOLF UHLEN GmbH

Herstellung von Arbeitsschutzartikeln

Am Höfgen 13 · 42781 Haan

Telefon 021 29/14 44 · Fax 021 29/5 99 80

info@aschua-uhlen.de · www.aschua-uhlen.de